



Statistische Berichte

Straßenverkehrsunfälle in Bayern im September 2016



H 1 1 m 9/2016
Hrsg. im Dezember 2016
Bestellnr. H1101C 201609

Zeichenerklärung

- 0 mehr als nichts, aber weniger als die Hälfte der kleinsten in der Tabelle nachgewiesenen Einheit
- nichts vorhanden oder keine Veränderung
- / keine Angaben, da Zahlen nicht sicher genug
- Zahlenwert unbekannt, geheimzuhalten oder nicht rechenbar
- ... Angabe fällt später an
- X Tabellenfach gesperrt, da Aussage nicht sinnvoll
- () Nachweis unter dem Vorbehalt, dass der Zahlenwert erhebliche Fehler aufweisen kann
- p vorläufiges Ergebnis
- r berichtigtes Ergebnis
- s geschätztes Ergebnis
- D Durchschnitt
- ≙ entspricht

Auf- und Abrunden

Im Allgemeinen ist ohne Rücksicht auf die Endsummen auf- bzw. abgerundet worden. Deshalb können sich bei der Summierung von Einzelangaben geringfügige Abweichungen zu den ausgewiesenen Endsummen ergeben. Bei der Aufgliederung der Gesamtheit in Prozent kann die Summe der Einzelwerte wegen Rundens vom Wert 100 % abweichen. Eine Abstimmung auf 100 % erfolgt im Allgemeinen nicht.

Publikationsservice

Das Bayerische Landesamt für Statistik veröffentlicht jährlich über 400 Publikationen. Das aktuelle Veröffentlichungsverzeichnis ist im Internet als Datei verfügbar, kann aber auch als Druckversion kostenlos zugesandt werden.

Kostenlos

ist der Download der meisten Veröffentlichungen, z.B. von Statistischen Berichten (PDF- oder Excel-Format).

Kostenpflichtig

sind alle Printversionen (auch von Statistischen Berichten), Datenträger und ausgewählte Dateien (z.B. von Verzeichnissen, von Beiträgen, vom Jahrbuch).

Newsletter Veröffentlichungen

Die Themenbereiche können individuell ausgewählt werden. Über Neuerscheinungen wird aktuell informiert.

Webshop

 Alle Veröffentlichungen sind im Internet verfügbar unter www.statistik.bayern.de/veroeffentlichungen

Impressum

Statistische Berichte

bieten in tabellarischer Form neuestes Zahlenmaterial der jeweiligen Erhebung. Dieses wird, soweit erforderlich, methodisch erläutert und kurz kommentiert.

Herausgeber, Druck und Vertrieb

Bayerisches Landesamt für Statistik
Nürnberger Straße 95
90762 Fürth

Papier

Gedruckt auf umweltfreundlichem Papier, chlorfrei gebleicht.

Vertrieb

E-Mail vertrieb@statistik.bayern.de
Telefon 089 2119-3205, 0911 98208-6270
Telefax 089 2119-3457

Auskunftsdienst

E-Mail info@statistik.bayern.de
Telefon 089 2119-3218
Telefax 089 2119-13580

© Bayerisches Landesamt für Statistik, Fürth 2016
Vervielfältigung und Verbreitung, auch auszugsweise, mit Quellenangabe gestattet.

Hinweis: Diese Druckschrift wird im Rahmen der Öffentlichkeitsarbeit der Bayerischen Staatsregierung herausgegeben. Sie darf weder von Parteien noch von Wahlwerbern oder Wahlhelfern im Zeitraum von fünf Monaten vor einer Wahl zum Zwecke der Wahlwerbung verwendet werden. Dies gilt für Landtags-, Bundestags-, Kommunal- und Europawahlen. Missbräuchlich ist während dieser Zeit insbesondere die Verteilung auf Wahlveranstaltungen, an Informationsständen der Parteien sowie das Einlegen, Aufdrucken und Aufkleben parteipolitischer Informationen oder Werbemittel. Untersagt ist gleichfalls die Weitergabe an Dritte zum Zwecke der Wahlwerbung. Auch ohne zeitlichen Bezug zu einer bevorstehenden Wahl darf die Druckschrift nicht in einer Weise verwendet werden, die als Parteinahme der Staatsregierung zugunsten einzelner politischer Gruppen verstanden werden könnte. Den Parteien ist es gestattet, die Druckschrift zur Unterrichtung ihrer eigenen Mitglieder zu verwenden.

Inhaltsverzeichnis

Vorbemerkungen	4
Abbildungen und Tabellen	
Abb. 1 Straßenverkehrsunfälle und deren Folgen in Bayern seit Januar 2014	6
1. Straßenverkehrsunfälle und Verunglückte in Bayern	7
2. Straßenverkehrsunfälle und Verunglückte in Bayern nach Monaten	8
3. Straßenverkehrsunfälle und Verunglückte in Bayern im September 2016 nach Kreisen	9
4. Straßenverkehrsunfälle und Verunglückte in Bayern nach Straßenarten	15
5. Verunglückte im Straßenverkehr in Bayern nach Art der Verkehrsbeteiligung und Ortslage	16
6. An Straßenverkehrsunfällen beteiligte Fahrzeugführer und Fußgänger in Bayern	20
7. Straßenverkehrsunfälle und Verunglückte in Bayern im September 2016 nach Tagen	22
8. Getötete und Verletzte im Straßenverkehr in Bayern nach Altersgruppen und Geschlecht	24
9. Straßenverkehrsunfälle und Verunglückte in Bayern nach Unfalltypen	26

Vorbemerkungen

Rechtsgrundlage der Straßenverkehrsunfallstatistik ist das Gesetz über die Statistik der Straßenverkehrsunfälle (Straßenverkehrsunfallstatistikgesetz – StVUStatG) vom 15. Juni 1990 (BGBl I S. 1078 ff), zuletzt geändert durch Artikel 497 der Verordnung vom 31. August 2015 (BGBl. I S. 1474) sowie der Verordnung zur näheren Bestimmung des schwerwiegenden Unfalls mit Sachschaden im Sinne des Straßenverkehrsunfallstatistikgesetzes vom 21. Dezember 1994 (BGBl I S. 3970), geändert durch Artikel 3 der Verordnung zur Änderung der Anlage zu § 24a des Straßenverkehrsgesetzes und anderer Vorschriften vom 6. Juni 2007 (BGBl I S. 1047). Danach wird über Unfälle, bei denen infolge des Fahrverkehrs auf öffentlichen Wegen und Plätzen Personen getötet oder verletzt oder Sachschäden verursacht worden sind, laufend eine Bundesstatistik geführt. Sie dient dazu, eine aktuelle umfassende und zuverlässige Datenbasis über Struktur und Entwicklung der Straßenverkehrsunfälle zu erstellen.

Auskunftspflicht und Erhebungsumfang

Auskunftspflichtig sind die Polizeidienststellen, deren Beamte den Unfall aufgenommen haben. Entsprechend erfasst die Statistik nur die Unfälle, zu denen die Polizei herangezogen wurde; das sind insbesondere solche mit schweren Folgen.

Unfälle und Verunglückte

Nach der Schwere der Unfallfolgen werden Unfälle mit Personenschaden und Unfälle mit nur Sachschaden unterschieden. Kriterium für die Zuordnung eines Unfalls ist die jeweils schwerste Folge. Entsprechend können bei einem Unfall mit Schwerverletzten neben den Schwerverletzten noch Personen leichtverletzt worden und/oder Sachschaden entstanden sein, es kam jedoch niemand ums Leben.

Unfälle mit Personenschaden sind solche, bei denen Menschen getötet oder (schwer/leicht-) verletzt wurden. Zu den Unfällen mit nur Sachschaden zählen **schwerwiegende Unfälle mit Sachschaden (im engeren Sinne)**, bei denen als Unfallursache ein Straftatbestand oder eine Ordnungswidrigkeit (Bußgeld) im Zusammenhang mit der Teilnahme am Straßenverkehr vorlag und bei denen gleichzeitig mindestens ein Kfz aufgrund eines Unfallschadens von der Unfallstelle abgeschleppt werden musste (nicht fahrbereit). Ebenso zählen hierzu **sonstige Sachschadensunfälle unter dem Einfluss berauschender Mittel** (ein Unfallbeteiligter stand unter Einwirkung von Alkohol oder anderen berauschenden Mitteln und alle beteiligten Kfz waren fahrbereit).

Nur zahlenmäßig erfasst und nach der Ortslage gegliedert (inner-, außerorts, auf Autobahnen) werden alle **übrigen Sachschadensunfälle**.

Dazu zählen alle Sachschadensunfälle

- ohne Straftatbestand oder Ordnungswidrigkeit (Bußgeld), unabhängig davon, ob ein beteiligtes Fahrzeug fahrbereit war oder nicht,
- mit Straftatbestand oder Ordnungswidrigkeit (Bußgeld) und alle Kfz fahrbereit, aber ohne Einwirkung von Alkohol oder anderen berauschenden Mitteln.

Diese Unfälle werden analog den früheren Bagatellunfällen behandelt.

Als **Verunglückte** zählen Personen (auch Mitfahrer), die beim Unfall getötet oder verletzt wurden. Dabei werden nachgewiesen als

- Getötete:
Personen, die innerhalb von 30 Tagen an den Unfallfolgen starben,
- Schwerverletzte:
Personen, die unmittelbar zu stationärer Behandlung in ein Krankenhaus eingeliefert wurden (Verbleib mindestens 24 Stunden),
- Leichtverletzte
Personen, deren Verletzungen keinen Krankenhausaufenthalt erforderten.

Methodische Hinweise

Die ersten Ergebnisse der Statistik der Straßenverkehrsunfälle stützen sich auf die Verkehrsunfallanzeigen der den Unfall aufnehmenden Polizeibeamten, die dem Landesamt auf Datenträger übermittelt werden.

Üblicherweise können nicht alle Unfallanzeigen von der Polizei oder dem Landesamt termingerecht in die Monatsergebnisse eingearbeitet werden, da bei fehlenden oder widersprüchlichen Angaben oft zeitraubende Rückfragen nötig werden.

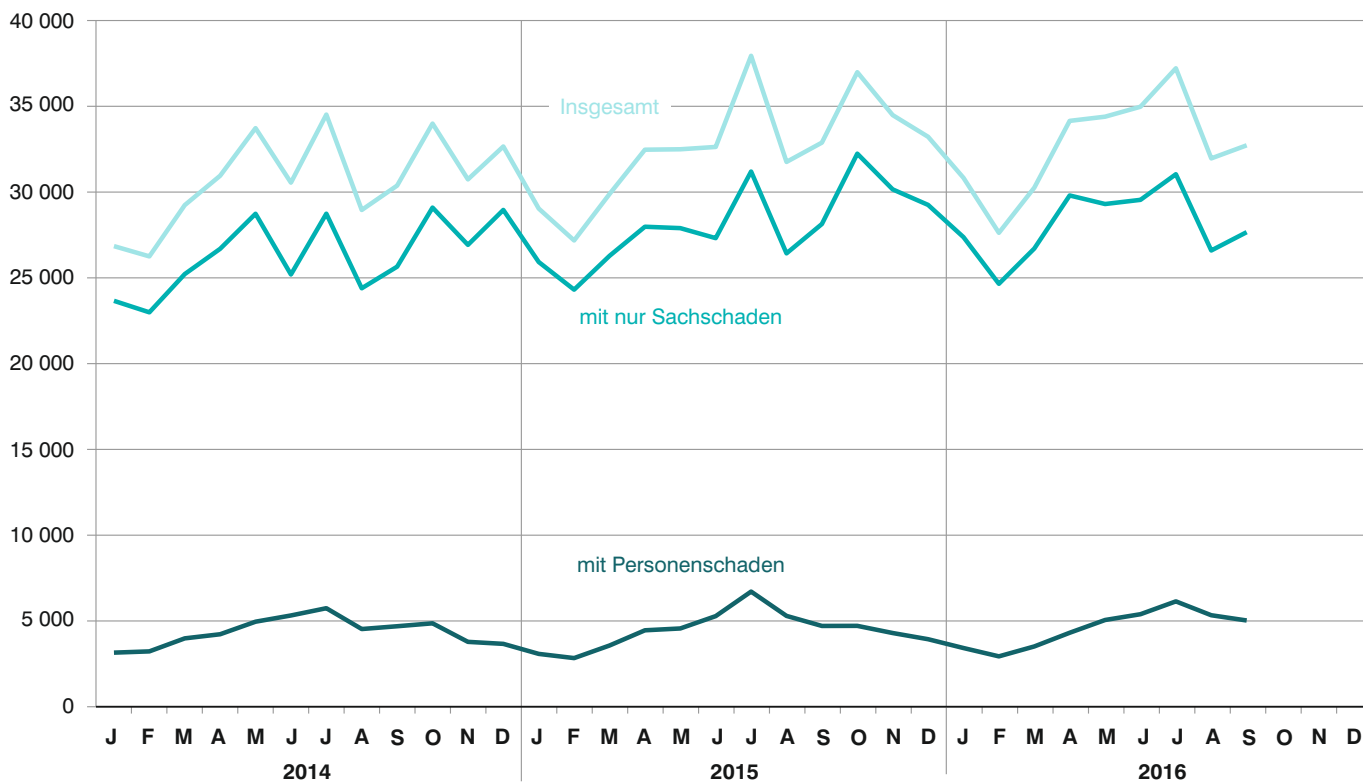
Die zunächst für einen Berichtsmonat übermittelten Daten werden laufend um solche Nachmeldungen ergänzt. Die Ergebnisse der monatlichen Straßenverkehrsunfallstatistik sind daher als **vorläufig** anzusehen.

So werden die einzelnen Monatsergebnisse des laufenden Jahres 2016 erst mit Abschluss der Jahresaufbereitung etwa im April des Folgejahres 2017 endgültig.

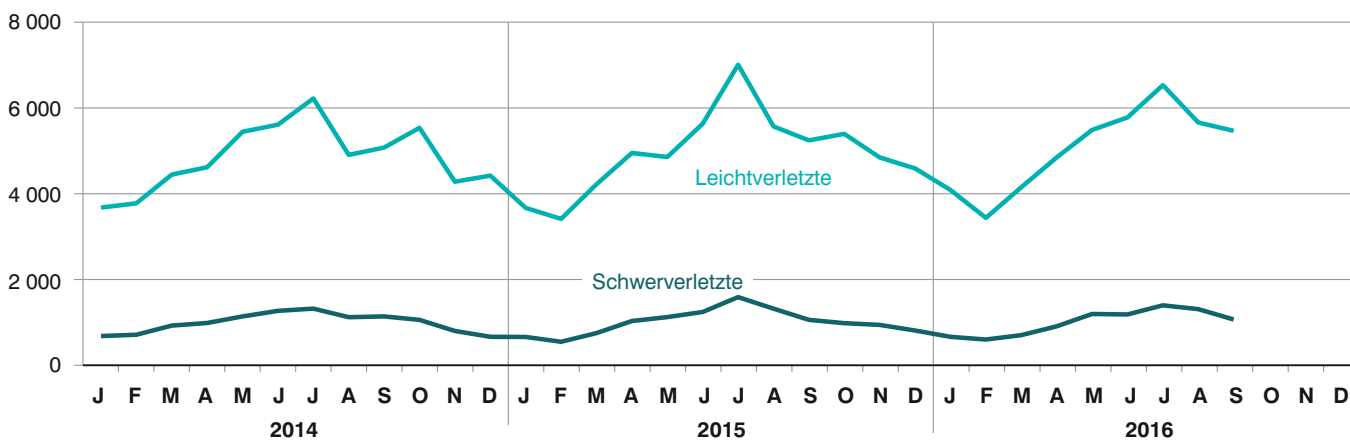
Ab dem Berichtsmonat Januar 2014 wurden die Verkehrsbeteiligungsarten um Neuaufnahmen ergänzt (siehe Anhang).

Abb. 1
Straßenverkehrsunfälle und deren Folgen in Bayern seit Januar 2014

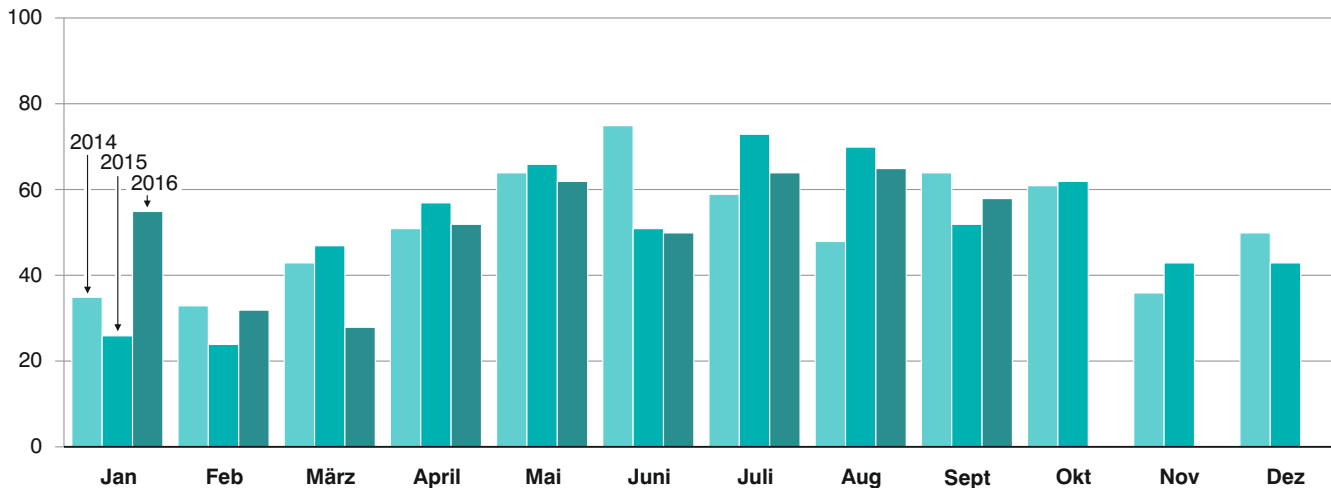
Straßenverkehrsunfälle



Verletzte Personen



Getötete Personen



1. Straßenverkehrsunfälle und Verunglückte in Bayern

Unfälle Verunglückte	September			Januar - September		
	2016	2015	Veränderung 2016 gegenüber 2015	2016	2015	Veränderung 2016 gegenüber 2015
	Anzahl		%	Anzahl		%
Unfälle insgesamt	32 737	32 895	-0,5	294 241	286 397	2,7
davon Unfälle mit Personenschaden	5 059	4 741	6,7	41 419	40 785	1,6
Unfälle mit nur Sachschaden	27 678	28 154	-1,7	252 822	245 612	2,9
davon schwerwiegende Unfälle mit Sachschaden (im engeren Sinne)	716	771	-7,1	7 663	7 332	4,5
sonstige Sachschadens- unfälle unter dem Einfluss berauschender Mittel	133	137	-2,9	1 363	1 366	-0,2
übrige Sachschadens- unfälle	26 829	27 246	-1,5	243 796	236 914	2,9
Verunglückte insgesamt	6 569	6 331	3,8	54 723	54 135	1,1
davon Getötete	58	52	11,5	466	466	-
Schwerverletzte	1 052	1 044	0,8	8 891	9 188	-3,2
Leichtverletzte	5 459	5 235	4,3	45 366	44 481	2,0
davon Verunglückte Benutzer von						
Kraftwagen	3 430	3 800	-9,7	32 367	32 294	0,2
Zweirädern	2 799	2 187	28,0	19 055	18 632	2,3
davon Krafträdern m. aml. Kennz.	786	637	23,4	5 155	5 185	-0,6
Krafträdern m. Versicherungsk.	269	255	5,5	1 877	2 089	-10,1
Fahrrädern	1 744	1 295	34,7	12 023	11 358	5,9
Verunglückte Fußgänger	309	302	2,3	3 052	2 951	3,4
Verunglückte andere Verkehrs- teilnehmer	31	42	-26,2	249	258	-3,5

2. Straßenverkehrsunfälle und Verunglückte in Bayern nach Monaten

Jahr — Monat	Unfälle				Verunglückte			
	insgesamt	Personen- schaden	davon mit		insgesamt	davon		
			nur Sachschaden			Getötete	Schwer- verletzte	Leicht- verletzte
			insgesamt	übrige Sachschadens- unfälle				
2015								
Januar	29 053	3 113	25 940	24 708	4 328	26	644	3 658
Februar	27 196	2 868	24 328	23 360	3 958	24	532	3 402
März	29 899	3 601	26 298	25 423	4 993	47	735	4 211
Januar - März	86 148	9 582	76 566	73 491	13 279	97	1 911	11 271
April	32 482	4 487	27 995	27 049	6 015	57	1 017	4 941
Mai	32 507	4 594	27 913	26 914	6 021	66	1 108	4 847
Juni	32 643	5 313	27 330	26 415	6 903	51	1 228	5 624
Januar - Juni	183 780	23 976	159 804	153 869	32 218	271	5 264	26 683
Juli	37 952	6 742	31 210	30 239	8 650	73	1 575	7 002
August	31 770	5 326	26 444	25 560	6 936	70	1 305	5 561
September	32 895	4 741	28 154	27 246	6 331	52	1 044	5 235
Januar - September	286 397	40 785	245 612	236 914	54 135	466	9 188	44 481
Oktober	36 997	4 746	32 251	31 120	6 416	62	966	5 388
November	34 497	4 328	30 169	28 914	5 806	43	926	4 837
Dezember	33 234	3 968	29 266	28 171	5 418	43	795	4 580
Januar - Dezember	391 125	53 827	337 298	325 119	71 775	614	11 875	59 286
2016¹⁾								
Januar	30 842	3 454	27 388	25 971	4 778	55	647	4 076
Februar	27 640	2 969	24 671	23 646	4 042	32	584	3 426
März	30 270	3 546	26 724	25 725	4 855	28	687	4 140
Januar - März	88 752	9 969	78 783	75 342	13 675	115	1 918	11 642
April	34 161	4 344	29 817	28 865	5 782	52	893	4 837
Mai	34 405	5 087	29 318	28 309	6 722	62	1 181	5 479
Juni	34 985	5 424	29 561	28 594	6 991	50	1 170	5 771
Januar - Juni	192 303	24 824	167 479	161 110	33 170	279	5 162	27 729
Juli	37 225	6 172	31 053	30 111	7 972	64	1 383	6 525
August	31 976	5 364	26 612	25 746	7 012	65	1 294	5 653
September	32 737	5 059	27 678	26 829	6 569	58	1 052	5 459
Januar - September	294 241	41 419	252 822	243 796	54 723	466	8 891	45 366
Oktober								
November								
Dezember								
Januar - Dezember								

¹⁾ Vorläufige Ergebnisse (einschließlich Nachmeldungen für den jeweiligen Berichtszeitraum).

3. Straßenverkehrsunfälle und Verunglückte in Bayern im September 2016 nach Kreisen

Gebiet Ortslage	Straßenverkehrsunfälle				Verunglückte			
	insgesamt	mit Personen- schaden	mit schwer- wiegendem Sachschaden ¹⁾	sonstige Unfälle unter dem Einfluss berau- schender Mittel	insgesamt	Getötete	Schwer- verletzte	Leicht- verletzte
Ingolstadt, Stadt	112	91	16	5	109	1	11	97
innerorts	100	86	9	5	97	1	11	85
außerorts ohne Autobahn	3	1	2	-	4	-	-	4
auf Autobahnen	9	4	5	-	8	-	-	8
München, Landeshauptstadt	696	624	53	19	761	1	62	698
innerorts	665	603	45	17	731	1	62	668
außerorts ohne Autobahn	3	3	-	-	3	-	-	3
auf Autobahnen	28	18	8	2	27	-	-	27
Rosenheim, Stadt	42	37	4	1	43	-	4	39
innerorts	42	37	4	1	43	-	4	39
außerorts ohne Autobahn	-	-	-	-	-	-	-	-
auf Autobahnen	-	-	-	-	-	-	-	-
Altötting	52	44	6	2	62	1	18	43
innerorts	27	23	2	2	26	-	6	20
außerorts ohne Autobahn	21	19	2	-	31	1	10	20
auf Autobahnen	4	2	2	-	5	-	2	3
Berchtesgadener Land	62	55	7	-	67	-	16	51
innerorts	29	26	3	-	29	-	6	23
außerorts ohne Autobahn	29	27	2	-	36	-	10	26
auf Autobahnen	4	2	2	-	2	-	-	2
Bad Tölz-Wolfratshausen	64	55	8	1	73	-	15	58
innerorts	32	27	4	1	31	-	8	23
außerorts ohne Autobahn	27	25	2	-	38	-	7	31
auf Autobahnen	5	3	2	-	4	-	-	4
Dachau	89	75	11	3	99	1	12	86
innerorts	60	50	7	3	64	-	7	57
außerorts ohne Autobahn	18	16	2	-	20	1	1	18
auf Autobahnen	11	9	2	-	15	-	4	11
Ebersberg	59	52	7	-	63	1	16	46
innerorts	31	27	4	-	28	-	9	19
außerorts ohne Autobahn	24	22	2	-	30	1	7	22
auf Autobahnen	4	3	1	-	5	-	-	5
Eichstätt	74	60	13	1	90	1	28	61
innerorts	22	19	2	1	22	1	6	15
außerorts ohne Autobahn	33	32	1	-	50	-	16	34
auf Autobahnen	19	9	10	-	18	-	6	12
Erding	44	37	7	-	44	-	3	41
innerorts	28	25	3	-	30	-	3	27
außerorts ohne Autobahn	14	10	4	-	12	-	-	12
auf Autobahnen	2	2	-	-	2	-	-	2
Freising	87	71	15	1	90	4	7	79
innerorts	44	35	8	1	39	1	4	34
außerorts ohne Autobahn	26	23	3	-	30	3	3	24
auf Autobahnen	17	13	4	-	21	-	-	21
Fürstenfeldbruck	86	75	10	1	84	-	13	71
innerorts	67	59	7	1	64	-	12	52
außerorts ohne Autobahn	15	14	1	-	16	-	1	15
auf Autobahnen	4	2	2	-	4	-	-	4
Garmisch-Partenkirchen	44	35	9	-	52	1	19	32
innerorts	23	18	5	-	20	1	6	13
außerorts ohne Autobahn	20	16	4	-	31	-	13	18
auf Autobahnen	1	1	-	-	1	-	-	1
Landsberg am Lech	66	56	7	3	69	1	14	54
innerorts	39	35	2	2	38	-	8	30
außerorts ohne Autobahn	21	16	4	1	22	1	6	15
auf Autobahnen	6	5	1	-	9	-	-	9
Miesbach	74	64	8	2	95	1	17	77
innerorts	34	31	2	1	38	1	7	30
außerorts ohne Autobahn	27	22	5	-	29	-	7	22
auf Autobahnen	13	11	1	1	28	-	3	25
Mühldorf a. Inn	53	49	4	-	67	1	11	55
innerorts	24	21	3	-	28	-	2	26
außerorts ohne Autobahn	25	25	-	-	35	1	8	26
auf Autobahnen	4	3	1	-	4	-	1	3
München	140	115	21	4	150	1	19	130
innerorts	83	71	10	2	78	-	9	69
außerorts ohne Autobahn	23	18	4	1	26	-	8	18
auf Autobahnen	34	26	7	1	46	1	2	43
Neuburg-Schrobenhausen	31	26	5	-	34	1	9	24
innerorts	22	19	3	-	25	-	6	19
außerorts ohne Autobahn	9	7	2	-	9	1	3	5
auf Autobahnen	-	-	-	-	-	-	-	-

¹⁾ Schwerwiegender Unfall mit Sachschaden (im engeren Sinne).

Noch: 3. Straßenverkehrsunfälle und Verunglückte in Bayern im September 2016 nach Kreisen

Gebiet Ortslage	Straßenverkehrsunfälle				Verunglückte			
	insgesamt	mit Personen- schaden	mit schwer- wiegendem Sachschaden ¹⁾	sonstige Unfälle unter dem Einfluss berau- schender Mittel	insgesamt	Getötete	Schwer- verletzte	Leicht- verletzte
Pfaffenhofen a.d.Ilm	60	50	9	1	75	-	14	61
innerorts	21	19	1	1	21	-	3	18
außerorts ohne Autobahn	20	15	5	-	27	-	8	19
auf Autobahnen	19	16	3	-	27	-	3	24
Rosenheim	147	132	15	-	164	2	23	139
innerorts	71	66	5	-	73	-	13	60
außerorts ohne Autobahn	65	57	8	-	77	2	10	65
auf Autobahnen	11	9	2	-	14	-	-	14
Starnberg	72	56	12	4	66	-	7	59
innerorts	42	34	5	3	38	-	5	33
außerorts ohne Autobahn	18	16	2	-	19	-	2	17
auf Autobahnen	12	6	5	1	9	-	-	9
Traunstein	95	82	11	2	110	-	18	92
innerorts	46	39	6	1	47	-	7	40
außerorts ohne Autobahn	44	38	5	1	54	-	9	45
auf Autobahnen	5	5	-	-	9	-	2	7
Weilheim-Schongau	66	58	5	3	76	2	20	54
innerorts	31	27	1	3	31	-	6	25
außerorts ohne Autobahn	30	28	2	-	39	2	14	23
auf Autobahnen	5	3	2	-	6	-	-	6
Reg.-Bez. Oberbayern	2 315	1 999	263	53	2 543	20	376	2 147
innerorts	1 583	1 397	141	45	1 641	6	210	1 425
außerorts ohne Autobahn	515	450	62	3	638	13	143	482
auf Autobahnen	217	152	60	5	264	1	23	240
Landshut, Stadt	28	22	6	-	25	-	3	22
innerorts	26	21	5	-	24	-	2	22
außerorts ohne Autobahn	1	1	-	-	1	-	1	-
auf Autobahnen	1	-	1	-	-	-	-	-
Passau, Stadt	27	22	5	-	23	-	2	21
innerorts	20	17	3	-	18	-	2	16
außerorts ohne Autobahn	7	5	2	-	5	-	-	5
auf Autobahnen	-	-	-	-	-	-	-	-
Straubing, Stadt	42	41	1	-	44	-	5	39
innerorts	38	37	1	-	37	-	4	33
außerorts ohne Autobahn	4	4	-	-	7	-	1	6
auf Autobahnen	-	-	-	-	-	-	-	-
Deggendorf	42	35	5	2	53	-	6	47
innerorts	16	14	2	-	18	-	2	16
außerorts ohne Autobahn	18	14	3	1	26	-	4	22
auf Autobahnen	8	7	-	1	9	-	-	9
Freyung-Grafenau	26	20	6	-	27	-	6	21
innerorts	8	7	1	-	7	-	2	5
außerorts ohne Autobahn	18	13	5	-	20	-	4	16
auf Autobahnen	-	-	-	-	-	-	-	-
Kelheim	71	63	7	1	93	1	15	77
innerorts	29	28	-	1	32	-	7	25
außerorts ohne Autobahn	33	30	3	-	53	1	6	46
auf Autobahnen	9	5	4	-	8	-	2	6
Landshut	63	58	4	1	80	-	13	67
innerorts	29	27	1	1	28	-	2	26
außerorts ohne Autobahn	31	28	3	-	49	-	10	39
auf Autobahnen	3	3	-	-	3	-	1	2
Passau	72	57	14	1	89	-	13	76
innerorts	25	21	4	-	31	-	6	25
außerorts ohne Autobahn	43	33	9	1	53	-	7	46
auf Autobahnen	4	3	1	-	5	-	-	5
Regen	30	26	2	2	34	-	9	25
innerorts	16	13	1	2	16	-	2	14
außerorts ohne Autobahn	14	13	1	-	18	-	7	11
auf Autobahnen	-	-	-	-	-	-	-	-
Rottal-Inn	49	43	4	2	63	2	10	51
innerorts	19	16	2	1	21	-	4	17
außerorts ohne Autobahn	30	27	2	1	42	2	6	34
auf Autobahnen	-	-	-	-	-	-	-	-
Straubing-Bogen	50	43	7	-	57	-	11	46
innerorts	16	14	2	-	17	-	5	12
außerorts ohne Autobahn	28	26	2	-	35	-	6	29
auf Autobahnen	6	3	3	-	5	-	-	5
Dingolfing-Landau	31	28	3	-	45	1	10	34
innerorts	4	3	1	-	3	-	-	3
außerorts ohne Autobahn	22	22	-	-	39	1	9	29
auf Autobahnen	5	3	2	-	3	-	1	2

¹⁾ Schwerwiegender Unfall mit Sachschaden (im engeren Sinne).

Noch: 3. Straßenverkehrsunfälle und Verunglückte in Bayern im September 2016 nach Kreisen

Gebiet Ortslage	Straßenverkehrsunfälle				Verunglückte			
	insgesamt	mit Personen- schaden	mit schwer- wiegendem Sachschaden ¹⁾	sonstige Unfälle unter dem Einfluss berau- schender Mittel	insgesamt	Getötete	Schwer- verletzte	Leicht- verletzte
Reg.-Bez. Niederbayern	531	458	64	9	633	4	103	526
innerorts	246	218	23	5	252	-	38	214
außerorts ohne Autobahn	249	216	30	3	348	4	61	283
auf Autobahnen	36	24	11	1	33	-	4	29
Amberg, Stadt	19	17	2	-	25	-	3	22
innerorts	15	13	2	-	19	-	1	18
außerorts ohne Autobahn	4	4	-	-	6	-	2	4
auf Autobahnen	-	-	-	-	-	-	-	-
Regensburg, Stadt	50	46	2	2	54	-	7	47
innerorts	46	42	2	2	49	-	7	42
außerorts ohne Autobahn	-	-	-	-	-	-	-	-
auf Autobahnen	4	4	-	-	5	-	-	5
Weiden i.d.Opf., Stadt	25	22	2	1	35	-	6	29
innerorts	19	16	2	1	25	-	5	20
außerorts ohne Autobahn	3	3	-	-	4	-	-	4
auf Autobahnen	3	3	-	-	6	-	1	5
Amberg-Weizsäckchen	39	35	4	-	51	-	18	33
innerorts	12	11	1	-	16	-	2	14
außerorts ohne Autobahn	24	22	2	-	33	-	15	18
auf Autobahnen	3	2	1	-	2	-	1	1
Cham	67	55	12	-	93	3	17	73
innerorts	29	23	6	-	39	1	6	32
außerorts ohne Autobahn	38	32	6	-	54	2	11	41
auf Autobahnen	-	-	-	-	-	-	-	-
Neumarkt i.d.Opf.	45	40	4	1	58	1	13	44
innerorts	15	13	2	-	16	-	2	14
außerorts ohne Autobahn	27	25	1	1	40	1	11	28
auf Autobahnen	3	2	1	-	2	-	-	2
Neustadt a.d.Waldnaab	39	34	4	1	47	2	10	35
innerorts	13	10	2	1	10	-	1	9
außerorts ohne Autobahn	19	18	1	-	28	1	5	22
auf Autobahnen	7	6	1	-	9	1	4	4
Regensburg	56	49	6	1	69	1	16	52
innerorts	24	23	1	-	27	-	5	22
außerorts ohne Autobahn	26	22	3	1	33	1	8	24
auf Autobahnen	6	4	2	-	9	-	3	6
Schwandorf	53	44	7	2	62	-	12	50
innerorts	17	12	3	2	13	-	3	10
außerorts ohne Autobahn	28	26	2	-	41	-	8	33
auf Autobahnen	8	6	2	-	8	-	1	7
Tirschenreuth	38	34	4	-	48	3	10	35
innerorts	14	14	-	-	18	-	4	14
außerorts ohne Autobahn	23	20	3	-	30	3	6	21
auf Autobahnen	1	-	1	-	-	-	-	-
Reg.-Bez. Oberpfalz	431	376	47	8	542	10	112	420
innerorts	204	177	21	6	232	1	36	195
außerorts ohne Autobahn	192	172	18	2	269	8	66	195
auf Autobahnen	35	27	8	-	41	1	10	30
Bamberg, Stadt	48	42	2	4	50	-	4	46
innerorts	44	39	1	4	46	-	4	42
außerorts ohne Autobahn	3	2	1	-	3	-	-	3
auf Autobahnen	1	1	-	-	1	-	-	1
Bayreuth, Stadt	32	26	4	2	31	-	7	24
innerorts	29	24	3	2	29	-	6	23
außerorts ohne Autobahn	1	1	-	-	1	-	1	-
auf Autobahnen	2	1	1	-	1	-	-	1
Coburg, Stadt	17	14	2	1	16	-	1	15
innerorts	15	13	1	1	14	-	1	13
außerorts ohne Autobahn	2	1	1	-	2	-	-	2
auf Autobahnen	-	-	-	-	-	-	-	-
Hof, Stadt	21	17	2	2	25	-	3	22
innerorts	19	15	2	2	21	-	2	19
außerorts ohne Autobahn	2	2	-	-	4	-	1	3
auf Autobahnen	-	-	-	-	-	-	-	-
Bamberg	74	58	15	1	66	-	11	55
innerorts	32	26	5	1	31	-	5	26
außerorts ohne Autobahn	30	25	5	-	28	-	4	24
auf Autobahnen	12	7	5	-	7	-	2	5
Bayreuth	48	35	11	2	49	1	9	39
innerorts	12	10	1	1	12	-	2	10
außerorts ohne Autobahn	21	18	2	1	25	1	6	18
auf Autobahnen	15	7	8	-	12	-	1	11

¹⁾ Schwerwiegender Unfall mit Sachschaden (im engeren Sinne).

Noch: 3. Straßenverkehrsunfälle und Verunglückte in Bayern im September 2016 nach Kreisen

Gebiet Ortslage	Straßenverkehrsunfälle				Verunglückte			
	insgesamt	mit Personen- schaden	mit schwer- wiegendem Sachschaden ¹⁾	sonstige Unfälle unter dem Einfluss berau- schender Mittel	insgesamt	Getötete	Schwer- verletzte	Leicht- verletzte
Coburg	34	28	6	-	32	-	3	29
innerorts	15	13	2	-	15	-	1	14
außerorts ohne Autobahn	17	14	3	-	15	-	2	13
auf Autobahnen	2	1	1	-	2	-	-	2
Forchheim	48	44	4	-	55	-	11	44
innerorts	31	27	4	-	34	-	7	27
außerorts ohne Autobahn	17	17	-	-	21	-	4	17
auf Autobahnen	-	-	-	-	-	-	-	-
Hof	39	25	14	-	36	1	7	28
innerorts	9	7	2	-	7	-	2	5
außerorts ohne Autobahn	16	12	4	-	18	1	2	15
auf Autobahnen	14	6	8	-	11	-	3	8
Kronach	24	20	4	-	22	-	2	20
innerorts	15	12	3	-	13	-	1	12
außerorts ohne Autobahn	9	8	1	-	9	-	1	8
auf Autobahnen	-	-	-	-	-	-	-	-
Kulmbach	37	32	5	-	41	2	8	31
innerorts	15	12	3	-	13	-	3	10
außerorts ohne Autobahn	13	12	1	-	16	2	3	11
auf Autobahnen	9	8	1	-	12	-	2	10
Lichtenfels	34	32	2	-	46	-	12	34
innerorts	15	14	1	-	21	-	4	17
außerorts ohne Autobahn	11	10	1	-	11	-	3	8
auf Autobahnen	8	8	-	-	14	-	5	9
Wunsiedel i. Fichtelgebirge	29	22	7	-	32	-	6	26
innerorts	16	14	2	-	18	-	1	17
außerorts ohne Autobahn	9	7	2	-	13	-	5	8
auf Autobahnen	4	1	3	-	1	-	-	1
Reg.-Bez. Oberfranken	485	395	78	12	501	4	84	413
innerorts	267	226	30	11	274	-	39	235
außerorts ohne Autobahn	151	129	21	1	166	4	32	130
auf Autobahnen	67	40	27	-	61	-	13	48
Ansbach, Stadt	30	27	2	1	38	-	7	31
innerorts	21	18	2	1	20	-	3	17
außerorts ohne Autobahn	9	9	-	-	18	-	4	14
auf Autobahnen	-	-	-	-	-	-	-	-
Erlangen, Stadt	56	46	8	2	60	-	5	55
innerorts	39	35	3	1	41	-	2	39
außerorts ohne Autobahn	1	1	-	-	2	-	1	1
auf Autobahnen	16	10	5	1	17	-	2	15
Fürth, Stadt	41	36	5	-	40	-	5	35
innerorts	39	34	5	-	37	-	5	32
außerorts ohne Autobahn	1	1	-	-	1	-	-	1
auf Autobahnen	1	1	-	-	2	-	-	2
Nürnberg, Stadt	212	193	16	3	237	1	25	211
innerorts	203	188	12	3	230	1	25	204
außerorts ohne Autobahn	3	3	-	-	5	-	-	5
auf Autobahnen	6	2	4	-	2	-	-	2
Schwabach, Stadt	13	11	1	1	11	-	1	10
innerorts	7	5	1	1	5	-	1	4
außerorts ohne Autobahn	1	1	-	-	1	-	-	1
auf Autobahnen	5	5	-	-	5	-	-	5
Ansbach	84	62	16	6	86	-	18	68
innerorts	24	15	4	5	17	-	2	15
außerorts ohne Autobahn	43	38	4	1	50	-	11	39
auf Autobahnen	17	9	8	-	19	-	5	14
Erlangen-Höchststadt	56	42	11	3	55	-	9	46
innerorts	20	16	3	1	18	-	2	16
außerorts ohne Autobahn	20	19	1	-	27	-	6	21
auf Autobahnen	16	7	7	2	10	-	1	9
Fürth	36	32	4	-	39	-	7	32
innerorts	26	23	3	-	26	-	6	20
außerorts ohne Autobahn	10	9	1	-	13	-	1	12
auf Autobahnen	-	-	-	-	-	-	-	-
Nürnberger Land	77	64	12	1	86	-	21	65
innerorts	31	29	2	-	32	-	9	23
außerorts ohne Autobahn	24	23	1	-	34	-	8	26
auf Autobahnen	22	12	9	1	20	-	4	16
Neustadt a.d.A.-Bad Windsheim	27	21	5	1	27	-	10	17
innerorts	8	7	-	1	7	-	3	4
außerorts ohne Autobahn	18	14	4	-	20	-	7	13
auf Autobahnen	1	-	1	-	-	-	-	-

¹⁾ Schwerwiegender Unfall mit Sachschaden (im engeren Sinne).

Noch: 3. Straßenverkehrsunfälle und Verunglückte in Bayern im September 2016 nach Kreisen

Gebiet Ortslage	Straßenverkehrsunfälle				Verunglückte			
	insgesamt	mit Personen- schaden	mit schwer- wiegendem Sachschaden ¹⁾	sonstige Unfälle unter dem Einfluss berau- schender Mittel	insgesamt	Getötete	Schwer- verletzte	Leicht- verletzte
Roth	69	55	13	1	71	-	12	59
innerorts	21	19	2	-	20	-	4	16
außerorts ohne Autobahn	19	16	2	1	21	-	5	16
auf Autobahnen	29	20	9	-	30	-	3	27
Weißenburg-Gunzenhausen	42	36	5	1	52	1	14	37
innerorts	19	16	2	1	25	-	7	18
außerorts ohne Autobahn	23	20	3	-	27	1	7	19
auf Autobahnen	-	-	-	-	-	-	-	-
Reg.-Bez. Mittelfranken	743	625	98	20	802	2	134	666
innerorts	458	405	39	14	478	1	69	408
außerorts ohne Autobahn	172	154	16	2	219	1	50	168
auf Autobahnen	113	66	43	4	105	-	15	90
Aschaffenburg, Stadt	32	25	5	2	33	1	2	30
innerorts	28	21	5	2	27	-	2	25
außerorts ohne Autobahn	3	3	-	-	5	1	-	4
auf Autobahnen	1	1	-	-	1	-	-	1
Schweinfurt, Stadt	36	34	1	1	42	1	4	37
innerorts	34	32	1	1	36	1	4	31
außerorts ohne Autobahn	1	1	-	-	4	-	-	4
auf Autobahnen	1	1	-	-	2	-	-	2
Würzburg, Stadt	64	58	4	2	70	-	5	65
innerorts	56	50	4	2	59	-	5	54
außerorts ohne Autobahn	4	4	-	-	6	-	-	6
auf Autobahnen	4	4	-	-	5	-	-	5
Aschaffenburg	57	39	16	2	52	-	13	39
innerorts	25	18	6	1	20	-	7	13
außerorts ohne Autobahn	24	16	7	1	22	-	2	20
auf Autobahnen	8	5	3	-	10	-	4	6
Bad Kissingen	53	43	10	-	57	1	18	38
innerorts	21	19	2	-	23	-	8	15
außerorts ohne Autobahn	25	21	4	-	27	1	9	17
auf Autobahnen	7	3	4	-	7	-	1	6
Rhön-Grabfeld	38	30	6	2	43	1	12	30
innerorts	22	18	2	2	25	1	4	20
außerorts ohne Autobahn	13	10	3	-	16	-	8	8
auf Autobahnen	3	2	1	-	2	-	-	2
Haßberge	32	28	3	1	40	-	9	31
innerorts	16	15	-	1	18	-	4	14
außerorts ohne Autobahn	14	12	2	-	21	-	5	16
auf Autobahnen	2	1	1	-	1	-	-	1
Kitzingen	48	41	5	2	63	1	9	53
innerorts	18	15	2	1	15	-	2	13
außerorts ohne Autobahn	23	19	3	1	25	1	4	20
auf Autobahnen	7	7	-	-	23	-	3	20
Miltenberg	42	36	6	-	46	1	8	37
innerorts	32	27	5	-	35	-	5	30
außerorts ohne Autobahn	10	9	1	-	11	1	3	7
auf Autobahnen	-	-	-	-	-	-	-	-
Main-Spessart	49	42	7	-	49	-	9	40
innerorts	16	16	-	-	18	-	2	16
außerorts ohne Autobahn	31	24	7	-	28	-	7	21
auf Autobahnen	2	2	-	-	3	-	-	3
Schweinfurt	42	34	6	2	47	1	11	35
innerorts	22	17	3	2	18	-	4	14
außerorts ohne Autobahn	15	12	3	-	24	-	6	18
auf Autobahnen	5	5	-	-	5	1	1	3
Würzburg	37	28	8	1	37	1	11	25
innerorts	13	11	2	-	15	-	2	13
außerorts ohne Autobahn	15	9	6	-	12	1	5	6
auf Autobahnen	9	8	-	1	10	-	4	6
Reg.-Bez. Unterfranken.	530	438	77	15	579	8	111	460
innerorts	303	259	32	12	309	2	49	258
außerorts ohne Autobahn	178	140	36	2	201	5	49	147
auf Autobahnen	49	39	9	1	69	1	13	55
Augsburg, Stadt	174	160	11	3	198	1	11	186
innerorts	169	155	11	3	191	1	11	179
außerorts ohne Autobahn	3	3	-	-	4	-	-	4
auf Autobahnen	2	2	-	-	3	-	-	3
Kaufbeuren, Stadt	20	16	3	1	17	-	-	17
innerorts	19	16	2	1	17	-	-	17
außerorts ohne Autobahn	1	-	1	-	-	-	-	-
auf Autobahnen	-	-	-	-	-	-	-	-

¹⁾ Schwerwiegender Unfall mit Sachschaden (im engeren Sinne).

Noch: 3. Straßenverkehrsunfälle und Verunglückte in Bayern im September 2016 nach Kreisen

Gebiet Ortslage	Straßenverkehrsunfälle				Verunglückte			
	insgesamt	mit Personen- schaden	mit schwer- wiegendem Sachschaden ¹⁾	sonstige Unfälle unter dem Einfluss berau- schender Mittel	insgesamt	Getötete	Schwer- verletzte	Leicht- verletzte
Kempton (Allgäu), Stadt	21	18	3	-	24	-	-	24
innerorts	19	16	3	-	21	-	-	21
außerorts ohne Autobahn	2	2	-	-	3	-	-	3
auf Autobahnen	-	-	-	-	-	-	-	-
Memmingen, Stadt	31	26	3	2	31	-	5	26
innerorts	26	24	-	2	29	-	5	24
außerorts ohne Autobahn	2	2	-	-	2	-	-	2
auf Autobahnen	3	-	3	-	-	-	-	-
Aichach-Friedberg	44	37	6	1	41	-	6	35
innerorts	24	21	2	1	22	-	3	19
außerorts ohne Autobahn	14	12	2	-	13	-	3	10
auf Autobahnen	6	4	2	-	6	-	-	6
Augsburg	105	86	16	3	114	-	11	103
innerorts	55	48	4	3	60	-	4	56
außerorts ohne Autobahn	42	35	7	-	51	-	7	44
auf Autobahnen	8	3	5	-	3	-	-	3
Dillingen a.d.Donau	43	39	2	2	53	1	13	39
innerorts	28	26	1	1	32	-	9	23
außerorts ohne Autobahn	15	13	1	1	21	1	4	16
auf Autobahnen	-	-	-	-	-	-	-	-
Günzburg	47	37	10	-	65	1	11	53
innerorts	26	22	4	-	34	-	9	25
außerorts ohne Autobahn	15	12	3	-	26	1	2	23
auf Autobahnen	6	3	3	-	5	-	-	5
Neu-Ulm	77	71	5	1	88	1	10	77
innerorts	52	50	1	1	57	-	5	52
außerorts ohne Autobahn	17	14	3	-	21	1	4	16
auf Autobahnen	8	7	1	-	10	-	1	9
Lindau (Bodensee)	40	37	3	-	43	2	6	35
innerorts	29	26	3	-	26	1	5	20
außerorts ohne Autobahn	10	10	-	-	16	1	1	14
auf Autobahnen	1	1	-	-	1	-	-	1
Ostallgäu	63	59	3	1	64	-	11	53
innerorts	31	31	-	-	36	-	4	32
außerorts ohne Autobahn	30	27	2	1	27	-	6	21
auf Autobahnen	2	1	1	-	1	-	1	-
Unterallgäu	74	67	7	-	88	4	18	66
innerorts	36	34	2	-	36	-	7	29
außerorts ohne Autobahn	29	25	4	-	37	1	9	27
auf Autobahnen	9	8	1	-	15	3	2	10
Donau-Ries	51	42	9	-	59	-	9	50
innerorts	28	23	5	-	26	-	4	22
außerorts ohne Autobahn	23	19	4	-	33	-	5	28
auf Autobahnen	-	-	-	-	-	-	-	-
Oberallgäu	83	73	8	2	84	-	21	63
innerorts	46	42	2	2	46	-	12	34
außerorts ohne Autobahn	35	30	5	-	36	-	9	27
auf Autobahnen	2	1	1	-	2	-	-	2
Reg.-Bez. Schwaben	873	768	89	16	969	10	132	827
innerorts	588	534	40	14	633	2	78	553
außerorts ohne Autobahn	238	204	32	2	290	5	50	235
auf Autobahnen	47	30	17	-	46	3	4	39
Bayern	5 908	5 059	716	133	6 569	58	1 052	5 459
innerorts	3 649	3 216	326	107	3 819	12	519	3 288
außerorts ohne Autobahn	1 695	1 465	215	15	2 131	40	451	1 640
auf Autobahnen	564	378	175	11	619	6	82	531
Kreisfreie Städte	1 889	1 671	163	55	2 042	6	188	1 848
Landkreise	4 019	3 388	553	78	4 527	52	864	3 611

¹⁾ Schwerwiegender Unfall mit Sachschaden (im engeren Sinne).

4. Straßenverkehrsunfälle und Verunglückte in Bayern nach Straßenarten

Straßenart Ortslage	2016				2015				Zu- bzw. Abnahme (-)			
	Unfälle mit Personen- schaden	Verunglückte			Unfälle mit Personen- schaden	Verunglückte			Unfälle mit Personen- schaden	Getötete	Schwer- verletzte	Leicht- verletzte
		Getötete	Schwer- verletzte	Leicht- verletzte		Getötete	Schwer- verletzte	Leicht- verletzte				
Anzahl									%			

September

Autobahnen	378	6	82	531	354	5	100	538	6,8	X	-18,0	-1,3
Bundesstraßen	765	11	190	927	829	15	196	957	-7,7	-26,7	-3,1	-3,1
innerorts	346	2	57	389	369	1	60	400	-6,2	X	-5,0	-2,8
außerorts	419	9	133	538	460	14	136	557	-8,9	X	-2,2	-3,4
Landesstraßen	988	12	236	1 097	914	9	202	1 063	8,1	X	16,8	3,2
innerorts	455	2	86	477	418	1	64	467	8,9	X	34,4	2,1
außerorts	533	10	150	620	496	8	138	596	7,5	X	8,7	4,0
Kreisstraßen	547	15	150	532	546	14	153	563	0,2	7,1	-2,0	-5,5
innerorts	231	1	46	235	214	2	47	218	7,9	X	-2,1	7,8
außerorts	316	14	104	297	332	12	106	345	-4,8	16,7	-1,9	-13,9
Andere Straßen	2 381	14	394	2 372	2 098	9	393	2 114	13,5	X	0,3	12,2
innerorts	2 184	7	330	2 187	1 919	6	313	1 976	13,8	X	5,4	10,7
außerorts	197	7	64	185	179	3	80	138	10,1	X	-20,0	34,1
Insgesamt	5 059	58	1 052	5 459	4 741	52	1 044	5 235	6,7	11,5	0,8	4,3
innerorts	3 216	12	519	3 288	2 920	10	484	3 061	10,1	20,0	7,2	7,4
außerorts	1 843	46	533	2 171	1 821	42	560	2 174	1,2	9,5	-4,8	-0,1

Januar - September

Autobahnen	3 091	65	691	4 389	2 970	62	691	4 291	4,1	4,8	-	2,3
Bundesstraßen	6 577	113	1 591	8 035	6 900	132	1 676	8 262	-4,7	-14,4	-5,1	-2,7
innerorts	3 000	15	440	3 522	3 215	15	460	3 700	-6,7	-	-4,3	-4,8
außerorts	3 577	98	1 151	4 513	3 685	117	1 216	4 562	-2,9	-16,2	-5,3	-1,1
Landesstraßen	8 264	118	1 984	9 257	7 854	111	2 088	8 784	5,2	6,3	-5,0	5,4
innerorts	3 742	15	612	4 084	3 490	19	640	3 853	7,2	-21,1	-4,4	6,0
außerorts	4 522	103	1 372	5 173	4 364	92	1 448	4 931	3,6	12,0	-5,2	4,9
Kreisstraßen	4 762	84	1 312	4 940	4 710	79	1 315	4 896	1,1	6,3	-0,2	0,9
innerorts	1 946	14	389	2 017	1 822	12	356	1 937	6,8	16,7	9,3	4,1
außerorts	2 816	70	923	2 923	2 888	67	959	2 959	-2,5	4,5	-3,8	-1,2
Andere Straßen	18 725	86	3 313	18 745	18 351	82	3 418	18 248	2,0	4,9	-3,1	2,7
innerorts	17 094	58	2 764	17 271	16 752	54	2 806	16 865	2,0	7,4	-1,5	2,4
außerorts	1 631	28	549	1 474	1 599	28	612	1 383	2,0	-	-10,3	6,6
Insgesamt	41 419	466	8 891	45 366	40 785	466	9 188	44 481	1,6	-	-3,2	2,0
innerorts	25 782	102	4 205	26 894	25 279	100	4 262	26 355	2,0	2,0	-1,3	2,0
außerorts	15 637	364	4 686	18 472	15 506	366	4 926	18 126	0,8	-0,5	-4,9	1,9

5. Verunglückte im Straßenverkehr in Bayern nach

Art der Verkehrsbeteiligung Ortslage	Getötete						Schwerverletzte					
	September		Zu- bzw. Abnah- me (-)	Januar - September		Zu- bzw. Abnah- me (-)	September		Zu- bzw. Abnah- me (-)	Januar - September		Zu- bzw. Abnah- me (-)
	2016	2015		2016	2015		2016	2015		2016	2015	
			%	Anzahl		%	Anzahl		%	Anzahl		%
Fahrer und Mitfahrer von												
Krafträdern mit Versicherungs-												
 kennzeichen	1	2	X	12	6	X	56	46	21,7	371	392	-5,4
 innerorts	-	-	-	4	1	X	39	29	34,5	265	275	-3,6
 außerorts	1	2	X	8	5	X	17	17	-	106	117	-9,4
davon												
Mofas, Kleinkrafträdern	1	2	X	11	6	X	55	46	19,6	356	383	-7,0
innerorts	-	-	-	4	1	X	39	29	34,5	257	269	-4,5
außerorts	1	2	X	7	5	X	16	17	-5,9	99	114	-13,2
E-Bikes	-	-	-	-	-	-	-	-	-	5	5	-
innerorts	-	-	-	-	-	-	-	-	-	4	3	X
außerorts	-	-	-	-	-	-	-	-	-	1	2	X
drei- und leichten vierrädigen Kfz	-	-	-	1	-	X	1	-	X	10	4	X
innerorts	-	-	-	-	-	-	-	-	-	4	3	X
außerorts	-	-	-	1	-	X	1	-	X	6	1	X
Krafträdern mit amtlichem												
 Kennzeichen	21	8	X	102	117	-12,8	225	213	5,6	1 647	1 688	-2,4
innerorts	2	-	X	15	10	50,0	70	81	-13,6	554	613	-9,6
außerorts	19	8	X	87	107	-18,7	155	132	17,4	1 093	1 075	1,7
davon												
zwei- und drei- rädigen Kraft- fahrzeugen	20	8	X	100	115	-13,0	222	209	6,2	1 626	1 658	-1,9
innerorts	2	-	X	15	10	50,0	67	79	-15,2	544	603	-9,8
außerorts	18	8	X	85	105	-19,0	155	130	19,2	1 082	1 055	2,6
drei- und leichten vierrädigen Kfz	1	-	X	2	2	-	3	4	X	21	30	-30,0
innerorts	-	-	-	-	-	-	3	2	X	10	10	-
außerorts	1	-	X	2	2	-	-	2	X	11	20	-45,0
Personenkraftwagen	21	23	-8,7	229	192	19,3	325	418	-22,2	3 425	3 665	-6,5
innerorts	2	2	-	14	13	7,7	78	102	-23,5	767	786	-2,4
außerorts	19	21	-9,5	215	179	20,1	247	316	-21,8	2 658	2 879	-7,7
darunter												
im Alter von 18 bis unter 25 Jahren	1	7	X	44	40	10,0	72	113	-36,3	852	950	-10,3
innerorts	-	1	X	4	3	X	16	26	-38,5	141	170	-17,1
außerorts	1	6	X	36	29	24,1	49	82	-40,2	651	702	-7,3
Wohnmobilen	-	-	-	-	-	-	-	3	X	5	7	X
innerorts	-	-	-	-	-	-	-	-	-	-	1	X
außerorts	-	-	-	-	-	-	-	3	X	5	6	X
Bussen	-	-	-	-	1	X	6	14	X	36	55	-34,5
innerorts	-	-	-	-	1	X	6	6	-	27	35	-22,9
außerorts	-	-	-	-	-	-	-	8	X	9	20	X
Güterkraftfahrzeugen	1	2	X	10	17	-41,2	26	25	4,0	187	208	-10,1
innerorts	-	-	-	-	-	-	1	3	X	22	17	29,4
außerorts	1	2	X	10	17	-41,2	25	22	13,6	165	191	-13,6
dar. Liefer- und Lastkraftwagen mit zul. Gesamtgewicht bis einschl. 3 500 kg ¹⁾	1	1	-	5	6	X	15	10	50,0	93	93	-
innerorts	-	-	-	-	-	-	1	1	-	16	9	X
außerorts	1	1	-	5	6	X	14	9	X	77	84	-8,3
Liefer- und Lastkraftwagen mit zul. Gesamtgewicht über 3 500 kg ¹⁾	-	-	-	4	2	X	3	6	X	41	55	-25,5
innerorts	-	-	-	-	-	-	-	1	X	5	4	X
außerorts	-	-	-	4	2	X	3	5	X	36	51	-29,4
Sattelzugmaschinen	-	1	X	1	9	X	7	8	X	43	50	-14,0
innerorts	-	-	-	-	-	-	-	-	-	-	1	X
außerorts	-	1	X	1	9	X	7	8	X	43	49	-12,2
Landwirtschaftlichen												
 Zugmaschinen	1	-	X	3	3	-	3	2	X	35	46	-23,9
innerorts	-	-	-	1	1	-	-	-	-	11	23	-52,2
außerorts	1	-	X	2	2	-	3	2	X	24	23	4,3
 übrigen Kraftfahrzeugen												
innerorts	-	-	-	3	3	-	1	1	-	20	11	81,8
innerorts	-	-	-	1	1	-	1	1	-	15	10	50,0
außerorts	-	-	-	2	2	-	-	-	-	5	1	X
Kraftfahrzeugen zusammen	45	35	28,6	359	339	5,9	642	722	-11,1	5 726	6 072	-5,7
innerorts	4	2	X	35	27	29,6	195	222	-12,2	1 661	1 760	-5,6
außerorts	41	33	24,2	324	312	3,8	447	500	-10,6	4 065	4 312	-5,7

¹⁾ Ohne Lastkraftwagen mit Tankauflage.

Art der Verkehrsbeteiligung und Ortslage

Leichtverletzte						Verunglückte insgesamt						Art der Verkehrsbeteiligung Ortslage
September		Zu- bzw. Abnahme (-)	Januar - September		Zu- bzw. Abnahme (-)	September		Zu- bzw. Abnahme (-)	Januar - September		Zu- bzw. Abnahme (-)	
2016	2015		2016	2015		2016	2015		2016	2015		
Anzahl	%	Anzahl	%	Anzahl	%	Anzahl	%	Anzahl	%			
212	207	2,4	1 494	1 691	-11,6	269	255	5,5	1 877	2 089	-10,1	Fahrer und Mitfahrer von
174	170	2,4	1 273	1 424	-10,6	213	199	7,0	1 542	1 700	-9,3	Krafträdern mit Versicherungs-
38	37	2,7	221	267	-17,2	56	56	-	335	389	-13,9 kennzeichen
											 innerorts
											 außerorts
											 davon
206	201	2,5	1 459	1 657	-11,9	262	249	5,2	1 826	2 046	-10,8 Mofas, Kleinkrafträdern
172	164	4,9	1 245	1 398	-10,9	211	193	9,3	1 506	1 668	-9,7 innerorts
34	37	-8,1	214	259	-17,4	51	56	-8,9	320	378	-15,3 außerorts
4	3	X	18	20	-10,0	4	3	X	23	25	-8,0 E-Bikes
2	3	X	16	15	6,7	2	3	X	20	18	11,1 innerorts
2	-	X	2	5	X	2	-	X	3	7	X außerorts
											 drei- und leichten
2	3	X	17	14	21,4	3	3	-	28	18	55,6 vierradrigen Kfz.
-	3	X	12	11	9,1	-	3	X	16	14	14,3 innerorts
2	-	X	5	3	X	3	-	X	12	4	X außerorts
												Krafträdern mit amtlichem
540	416	29,8	3 406	3 380	0,8	786	637	23,4	5 155	5 185	-0,6 Kennzeichen
292	238	22,7	1 925	1 945	-1,0	364	319	14,1	2 494	2 568	-2,9 innerorts
248	178	39,3	1 481	1 435	3,2	422	318	32,7	2 661	2 617	1,7 außerorts
											 davon
											 zweiradrigen Kraft-
530	409	29,6	3 339	3 326	0,4	772	626	23,3	5 065	5 099	-0,7 fahrzeugen
285	234	21,8	1 891	1 911	-1,0	354	313	13,1	2 450	2 524	-2,9 innerorts
245	175	40,0	1 448	1 415	2,3	418	313	33,5	2 615	2 575	1,6 außerorts
											 drei- und leichten
10	7	X	67	54	24,1	14	11	27,3	90	86	4,7 vierradrigen Kfz.
7	4	X	34	34	-	10	6	X	44	44	- innerorts
3	3	-	33	20	65,0	4	5	X	46	42	9,5 außerorts
2 837	3 053	-7,1	26 659	26 319	1,3	3 183	3 494	-8,9	30 313	30 176	0,5 Personenkraftwagen
1 247	1 345	-7,3	12 081	11 974	0,9	1 327	1 449	-8,4	12 862	12 773	0,7 innerorts
1 590	1 708	-6,9	14 578	14 345	1,6	1 856	2 045	-9,2	17 451	17 403	0,3 außerorts
											 darunter
											 im Alter von 18 bis unter
618	737	-16,1	6 207	6 264	-0,9	691	857	-19,4	7 103	7 254	-2,1 25 Jahren
268	295	-9,2	2 544	2 602	-2,2	284	322	-11,8	2 689	2 775	-3,1 innerorts
308	391	-21,2	3 267	3 269	-0,1	358	479	-25,3	3 954	4 000	-1,2 außerorts
12	1	X	65	37	75,7	12	4	X	70	44	59,1 Wohnmobilen
-	-	-	3	4	X	-	-	-	3	5	X innerorts
12	1	X	62	33	87,9	12	4	X	67	39	71,8 außerorts
61	111	-45,0	543	575	-5,6	67	125	-46,4	579	631	-8,2 Bussen
46	55	-16,4	433	416	4,1	52	61	-14,8	460	452	1,8 innerorts
15	56	-73,2	110	159	-30,8	15	64	-76,6	119	179	-33,5 außerorts
108	134	-19,4	939	983	-4,5	135	161	-16,1	1 136	1 208	-6,0 Güterkraftfahrzeugen
23	36	-36,1	242	257	-5,8	24	39	-38,5	264	274	-3,6 innerorts
85	98	-13,3	697	726	-4,0	111	122	-9,0	872	934	-6,6 außerorts
											 dar. Liefer- und Lastkraftwagen
											 mit zul. Gesamtgewicht. bis
51	74	-31,1	503	551	-8,7	67	85	-21,2	601	650	-7,5 einschl. 3 500 kg¹⁾
17	21	-19,0	168	185	-9,2	18	22	-18,2	184	194	-5,2 innerorts
34	53	-35,8	335	366	-8,5	49	63	-22,2	417	456	-8,6 außerorts
											 Liefer- und Lastkraftwagen
											 mit zul. Gesamtgewicht. bis
34	36	-5,6	241	247	-2,4	37	42	-11,9	286	304	-5,9 über 3 500 kg¹⁾
6	13	X	59	48	22,9	6	14	X	64	52	23,1 innerorts
28	23	21,7	182	199	-8,5	31	28	10,7	222	252	-11,9 außerorts
23	23	-	162	148	9,5	30	32	-6,3	206	207	-0,5 Sattelzugmaschinen
-	2	X	9	16	X	-	2	X	9	17	X innerorts
23	21	9,5	153	132	15,9	30	30	-	197	190	3,7 außerorts
												Landwirtschaftlichen
16	7	X	96	88	9,1	20	9	X	134	137	-2,2 Zugmaschinen
9	1	X	35	36	-2,8	9	1	X	47	60	-21,7 innerorts
7	6	X	61	52	17,3	11	8	X	87	77	13,0 außerorts
12	6	X	112	84	33,3	13	7	X	135	98	37,8 übrigen Kraftfahrzeugen
5	5	-	67	51	31,4	6	6	-	83	62	33,9 innerorts
7	1	X	45	33	36,4	7	1	X	52	36	44,4 außerorts
3 798	3 935	-3,5	33 314	33 157	0,5	4 485	4 692	-4,4	39 399	39 568	-0,4 Kraftfahrzeugen zusammen
1 796	1 850	-2,9	16 059	16 107	-0,3	1 995	2 074	-3,8	17 755	17 894	-0,8 innerorts
2 002	2 085	-4,0	17 255	17 050	1,2	2 490	2 618	-4,9	21 644	21 674	-0,1 außerorts

Noch: 5. Verunglückte im Straßenverkehr in Bayern nach

Art der Verkehrsbeteiligung Ortslage	Getötete						Schwerverletzte					
	September		Zu- bzw. Abnah- me (-)	Januar - September		Zu- bzw. Abnah- me (-)	September		Zu- bzw. Abnah- me (-)	Januar - September		Zu- bzw. Abnah- me (-)
	2016	2015		2016	2015		2016	2015		2016	2015	
	Anzahl		%	Anzahl		%	Anzahl		%	Anzahl		%
Fahrer und Mitfahrer von												
Fahrrädern	9	12	X	53	64	-17,2	340	242	40,5	2 468	2 319	6,4
innerorts	5	5	-	32	31	3,2	263	188	39,9	1 923	1 776	8,3
außerorts	4	7	X	21	33	-36,4	77	54	42,6	545	543	0,4
und zwar												
Pedelecs	3	1	X	14	7	X	27	18	50,0	235	125	88,0
innerorts	1	-	X	7	3	X	18	13	38,5	174	82	X
außerorts	2	1	X	7	4	X	9	5	X	61	43	41,9
unter 15 Jahren	-	-	-	-	3	X	24	13	84,6	145	155	-6,5
innerorts	-	-	-	-	2	X	19	11	72,7	130	140	-7,1
außerorts	-	-	-	-	1	X	5	2	X	15	15	-
anderen Fahrzeugen	-	-	-	2	2	-	2	3	X	27	22	22,7
innerorts	-	-	-	-	2	X	1	3	X	22	17	29,4
außerorts	-	-	-	2	-	X	1	-	X	5	5	-
Fußgänger	4	5	X	51	60	-15,0	66	75	-12,0	655	761	-13,9
innerorts	3	3	-	34	40	-15,0	59	69	-14,5	589	697	-15,5
außerorts	1	2	X	17	20	-15,0	7	6	X	66	64	3,1
und zwar												
Fußgänger mit Sport- oder Spielgeräten	-	-	-	2	-	X	2	3	X	20	25	-20,0
innerorts	-	-	-	2	-	X	2	2	-	18	21	-14,3
außerorts	-	-	-	-	-	-	-	1	X	2	4	X
unter 15 Jahren	2	1	X	5	4	X	14	15	-6,7	136	142	-4,2
innerorts	2	1	X	4	4	-	13	13	-	126	127	-0,8
außerorts	-	-	-	1	-	X	1	2	X	10	15	-33,3
65 Jahre und mehr	1	-	X	27	27	-	30	27	11,1	245	290	-15,5
innerorts	1	-	X	24	25	-4,0	29	27	7,4	236	286	-17,5
außerorts	-	-	-	3	2	X	1	-	X	9	4	X
Andere Personen	-	-	-	1	1	-	2	2	-	15	14	7,1
innerorts	-	-	-	1	-	X	1	2	X	10	12	-16,7
außerorts	-	-	-	-	1	X	1	-	X	5	2	X
Insgesamt	58	52	11,5	466	466	-	1 052	1 044	0,8	8 891	9 188	-3,2
innerorts	12	10	20,0	102	100	2,0	519	484	7,2	4 205	4 262	-1,3
außerorts	46	42	9,5	364	366	-0,5	533	560	-4,8	4 686	4 926	-4,9
darunter:												
unter 15 Jahren	3	1	X	13	11	18,2	59	36	63,9	423	435	-2,8
innerorts	2	1	X	5	6	X	38	25	52,0	289	302	-4,3
außerorts	1	-	X	8	5	X	21	11	90,9	134	133	0,8
65 Jahre und mehr	12	14	-14,3	133	127	4,7	229	228	0,4	1 794	1 860	-3,5
innerorts	3	4	X	53	54	-1,9	155	142	9,2	1 151	1 144	0,6
außerorts	9	10	X	80	73	9,6	74	86	-14,0	643	716	-10,2

Art der Verkehrsbeteiligung und Ortslage

Leichtverletzte						Verunglückte insgesamt						Art der Verkehrsbeteiligung Ortslage
September		Zu- bzw. Abnahme (-)	Januar - September		Zu- bzw. Abnahme (-)	September		Zu- bzw. Abnahme (-)	Januar - September		Zu- bzw. Abnahme (-)	
2016	2015		2016	2015		2016	2015		2016	2015		
Anzahl		%	Anzahl		%	Anzahl		%	Anzahl		%	
Fahrer und Mitfahrer von												
1 395	1 041	34,0	9 502	8 975	5,9	1 744	1 295	34,7	12 023	11 358	5,9 Fahrrädern
1 242	960	29,4	8 406	8 028	4,7	1 510	1 153	31,0	10 361	9 835	5,3 innerorts
153	81	88,9	1 096	947	15,7	234	142	64,8	1 662	1 523	9,1 außerorts
und zwar												
55	30	83,3	377	242	55,8	85	49	73,5	626	374	67,4 Pedelecs
48	26	84,6	306	194	57,7	67	39	71,8	487	279	74,6 innerorts
7	4	X	71	48	47,9	18	10	80,0	139	95	46,3 außerorts
122	96	27,1	997	993	0,4	146	109	33,9	1 142	1 151	-0,8 unter 15 Jahren
116	93	24,7	921	925	-0,4	135	104	29,8	1 051	1 067	-1,5 innerorts
6	3	X	76	68	11,8	11	5	X	91	84	8,3 außerorts
12	22	-45,5	125	145	-13,8	14	25	-44,0	154	169	-8,9 anderen Fahrzeugen
11	20	-45,0	115	130	-11,5	12	23	-47,8	137	149	-8,1 innerorts
1	2	X	10	15	-33,3	2	2	-	17	20	-15,0 außerorts
239	222	7,7	2 346	2 130	10,1	309	302	2,3	3 052	2 951	3,4 Fußgänger
229	217	5,5	2 248	2 025	11,0	291	289	0,7	2 871	2 762	3,9 innerorts
10	5	X	98	105	-6,7	18	13	38,5	181	189	-4,2 außerorts
und zwar												
10	10	-	100	113	-11,5	12	13	-7,7	122	138	-11,6 Fußgänger mit Sport-
8	10	X	95	102	-6,9	10	12	-16,7	115	123	-6,5 oder Spielgeräten
2	-	X	5	11	X	2	1	X	7	15	X innerorts
42	38	10,5	466	443	5,2	58	54	7,4	607	589	3,1 außerorts
42	37	13,5	462	433	6,7	57	51	11,8	592	564	5,0 unter 15 Jahren
-	1	X	4	10	X	1	3	X	15	25	-40,0 innerorts
56	55	1,8	479	433	10,6	87	82	6,1	751	750	0,1 außerorts
55	53	3,8	466	413	12,8	85	80	6,3	726	724	0,3 65 Jahre und mehr
1	2	X	13	20	-35,0	2	2	-	25	26	-3,8 innerorts
15	15	-	79	74	6,8	17	17	-	95	89	6,7 außerorts
10	14	-28,6	66	65	1,5	11	16	-31,3	77	77	- Andere Personen
5	1	X	13	9	X	6	1	X	18	12	50,0 innerorts
5 459	5 235	4,3	45 366	44 481	2,0	6 569	6 331	3,8	54 723	54 135	1,1 außerorts
3 288	3 061	7,4	26 894	26 355	2,0	3 819	3 555	7,4	31 201	30 717	1,6 Insgesamt
2 171	2 174	-0,1	18 472	18 126	1,9	2 750	2 776	-0,9	23 522	23 418	0,4 innerorts
darunter												
290	289	0,3	2 886	2 834	1,8	352	326	8,0	3 322	3 280	1,3 außerorts
219	196	11,7	2 019	1 989	1,5	259	222	16,7	2 313	2 297	0,7 unter 15 Jahren
71	93	-23,7	867	845	2,6	93	104	-10,6	1 009	983	2,6 innerorts
732	608	20,4	5 288	4 921	7,5	973	850	14,5	7 215	6 908	4,4 außerorts
492	407	20,9	3 619	3 329	8,7	650	553	17,5	4 823	4 527	6,5 65 Jahre und mehr
240	201	19,4	1 669	1 592	4,8	323	297	8,8	2 392	2 381	0,5 innerorts

6. An Straßenverkehrsunfällen beteiligte Fahrzeugführer und Fußgänger in Bayern

Art der Verkehrsbeteiligung Ortslage	Unfälle mit																
	Personen-	schwerw.	Personen-	schwerw.	Per-	schwerw.	Personen-	schwerw.	Personen-	schwerw.	Per-	schwerw.					
	scha-	Sach-	scha-	Sach-	sonen-	Sach-	scha-	Sach-	scha-	Sach-	sonen-	Sach-					
	den	schaden ¹⁾	den	schaden ¹⁾	schaden	schaden	den	schaden ¹⁾	den	schaden ¹⁾	schaden	schaden					
September			September			Zu- bzw.			Zu- bzw.			Zu- bzw.					
2016			2015			Abnahme (-)			2016			2015			Abnahme (-)		
Anzahl			Anzahl			%			Anzahl			%			%		
Fahrer von																	
Krafträdern mit Ver-																	
sicherungskennzeichen																	
innerorts	265	6	250	12	6,0	X	1 874	38	2 055	43	-8,8	-11,6					
außerorts	210	6	195	12	7,7	X	1 537	32	1 671	35	-8,0	-8,6					
	55	-	55	-	-	-	337	6	384	8	-12,2	X					
davon																	
Mofas, Kleinkrafträdern																	
innerorts	259	6	244	11	6,1	X	1 825	32	2 010	39	-9,2	-17,9					
außerorts	208	6	189	11	10,1	X	1 503	28	1 639	32	-8,3	-12,5					
	51	-	55	-	-7,3	-	322	4	371	7	-13,2	X					
E-Bikes																	
innerorts	4	-	3	-	X	-	23	-	26	1	-11,5	X					
außerorts	2	-	3	-	X	-	20	-	19	1	5,3	X					
	2	-	-	-	X	-	3	-	7	-	X	-					
drei- und leichten																	
vierrädigen Kfz																	
innerorts	2	-	3	1	X	X	26	6	19	3	36,8	X					
außerorts	-	-	3	1	X	X	14	4	13	2	7,7	X					
	2	-	-	-	X	-	12	2	6	1	X	X					
Krafträdern mit amtlichem																	
Kennzeichen																	
innerorts	791	19	639	22	23,8	-13,6	5 110	108	5 101	149	0,2	-27,5					
außerorts	373	10	326	13	14,4	-23,1	2 501	53	2 530	77	-1,1	-31,2					
	418	9	313	9	33,5	-	2 609	55	2 571	72	1,5	-23,6					
davon																	
zwei- und drei-																	
radrigen Kraft-																	
fahrzeugen																	
innerorts	776	19	626	20	24,0	-5,0	5 024	102	5 015	145	0,2	-29,7					
außerorts	362	10	319	12	13,5	-16,7	2 456	49	2 486	76	-1,2	-35,5					
	414	9	307	8	34,9	X	2 568	53	2 529	69	1,5	-23,2					
drei- und leichten																	
vierrädigen Kfz																	
innerorts	15	-	13	2	15,4	X	86	6	86	4	-	X					
außerorts	11	-	7	1	X	X	45	4	44	1	2,3	X					
	4	-	6	1	X	X	41	2	42	3	-2,4	X					
Personenkraftwagen																	
innerorts	5 358	1 125	5 441	1 235	-1,5	-8,9	48 034	11 953	47 491	11 562	1,1	3,4					
außerorts	3 079	580	3 059	692	0,7	-16,2	27 382	6 386	27 122	6 507	1,0	-1,9					
	2 279	545	2 382	543	-4,3	0,4	20 652	5 567	20 369	5 055	1,4	10,1					
darunter																	
18 bis u. 25 Jahre																	
innerorts	967	225	1 081	226	-10,5	-0,4	9 061	2 371	9 109	2 337	-0,5	1,5					
außerorts	494	111	516	116	-4,3	-4,3	4 508	1 214	4 541	1 238	-0,7	-1,9					
	473	114	565	110	-16,3	3,6	4 553	1 157	4 568	1 099	-0,3	5,3					
Wohnmobilen																	
innerorts	15	2	14	-	7,1	X	97	23	80	18	21,3	27,8					
außerorts	5	-	6	-	X	-	33	10	28	11	17,9	-9,1					
	10	2	8	-	X	X	64	13	52	7	23,1	X					
Bussen																	
innerorts	75	7	73	10	2,7	X	645	76	653	68	-1,2	11,8					
außerorts	58	3	59	9	-1,7	X	521	46	533	47	-2,3	-2,1					
	17	4	14	1	21,4	X	124	30	120	21	3,3	42,9					
Güterkraftfahrzeugen																	
innerorts	443	103	527	115	-15,9	-10,4	3 866	1 127	4 059	1 157	-4,8	-2,6					
außerorts	161	27	209	46	-23,0	-41,3	1 470	390	1 601	403	-8,2	-3,2					
	282	76	318	69	-11,3	10,1	2 396	737	2 458	754	-2,5	-2,3					
darunter																	
Liefer- und Lastkraftwagen																	
mit zul. Gesamtgewicht bis																	
einschl. 3 500 kg ²⁾																	
innerorts	174	32	207	45	-15,9	-28,9	1 518	397	1 624	381	-6,5	4,2					
außerorts	82	15	100	26	-18,0	-42,3	743	203	839	199	-11,4	2,0					
	92	17	107	19	-14,0	-10,5	775	194	785	182	-1,3	6,6					
Liefer- und Lastkraftwagen																	
mit zul. Gesamtgewicht																	
über 3 500 kg ²⁾																	
innerorts	126	31	177	44	-28,8	-29,5	1 166	333	1 254	387	-7,0	-14,0					
außerorts	53	7	78	14	-32,1	X	493	124	520	133	-5,2	-6,8					
	73	24	99	30	-26,3	-20,0	673	209	734	254	-8,3	-17,7					
Sattelzugmaschinen																	
innerorts	131	36	123	25	6,5	44,0	1 033	360	1 033	354	-	1,7					
außerorts	20	4	22	6	-9,1	X	182	53	180	56	1,1	-5,4					
	111	32	101	19	9,9	68,4	851	307	853	298	-0,2	3,0					
Landwirtschaftlichen																	
Zugmaschinen																	
innerorts	68	18	49	8	38,8	X	422	70	381	61	10,8	14,8					
außerorts	21	5	16	3	31,3	X	136	26	139	23	-2,2	13,0					
	47	13	33	5	42,4	X	286	44	242	38	18,2	15,8					
übrigen Kraftfahrzeugen																	
innerorts	27	2	26	4	3,8	X	220	25	215	34	2,3	-26,5					
außerorts	17	2	18	3	-5,6	X	145	17	141	22	2,8	-22,7					
	10	-	8	1	X	X	75	8	74	12	1,4	X					
Fahrer von																	
Kraftfahrzeugen zusammen																	
innerorts	7 042	1 282	7 019	1 406	0,3	-8,8	60 268	13 420	60 035	13 092	0,4	2,5					
außerorts	3 924	633	3 888	778	0,9	-18,6	33 725	6 960	33 765	7 125	-0,1	-2,3					
	3 118	649	3 131	628	-0,4	3,3	26 543	6 460	26 270	5 967	1,0	8,3					
darunter flüchtig																	
innerorts	276	81	223	103	23,8	-21,4	2 173	837	2 081	923	4,4	-9,3					
außerorts	183	33	150	55	22,0	-40,0	1 441	373	1 379	456	4,5	-18,2					
	93	48	73	48	27,4	-	732	464	702	467	4,3	-0,6					

Noch: 6. An Straßenverkehrsunfällen beteiligte Fahrzeugführer und Fußgänger in Bayern

Art der Verkehrsbeteiligung Ortslage	Unfälle mit											
	Personen-	schwerw. Sach-	Personen-	schwerw. Sach-	Per-	schwerw. Sach-	Personen-	schwerw. Sach-	Personen-	schwerw. Sach-	Per-	schwerw. Sach-
	schaden	schaden ¹⁾	schaden	schaden ¹⁾	sonen-	schaden	schaden	schaden ¹⁾	schaden	schaden ¹⁾	sonen-	schaden
	September 2016		September 2015		Zu- bzw. Abnahme (-)		Januar - September 2016		Januar - September 2015		Zu- bzw. Abnahme (-)	
Anzahl		Anzahl		%		Anzahl		Anzahl		%		
Fahrer von												
Fahrrädern	1 883	2	1 390	1	35,5	X	12 973	14	12 233	12	6,0	16,7
innerorts	1 637	2	1 240	1	32,0	X	11 193	9	10 607	10	5,5	X
außerorts	246	-	150	-	64,0	-	1 780	5	1 626	2	9,5	X
und zwar												
Pedelecs	86	-	53	-	62,3	-	646	-	386	-	67,4	-
innerorts	68	-	42	-	61,9	-	504	-	287	-	75,6	-
außerorts	18	-	11	-	63,6	-	142	-	99	-	43,4	-
unter 15 Jahren	155	-	115	1	34,8	X	1 211	1	1 227	1	-1,3	-
innerorts	144	-	110	1	30,9	X	1 112	1	1 136	1	-2,1	-
außerorts	11	-	5	-	X	-	99	-	91	-	8,8	-
anderen Fahrzeugen	52	24	56	26	-7,1	-7,7	399	172	416	168	-4,1	2,4
innerorts	34	10	46	18	-26,1	-44,4	311	103	316	116	-1,6	-11,2
außerorts	18	14	10	8	80,0	X	88	69	100	52	-12,0	32,7
Fußgänger	343	-	340	-	0,9	-	3 367	3	3 246	10	3,7	X
innerorts	324	-	321	-	0,9	-	3 153	3	3 034	9	3,9	X
außerorts	19	-	19	-	-	-	214	-	212	1	0,9	X
und zwar												
Fußgänger mit Sport-												
oder Spielgeräten	14	-	16	-	-12,5	-	142	-	155	-	-8,4	-
innerorts	12	-	13	-	-7,7	-	133	-	137	-	-2,9	-
außerorts	2	-	3	-	X	-	9	-	18	-	X	-
unter 15 Jahren	63	-	65	-	-3,1	-	651	-	639	-	1,9	-
innerorts	62	-	60	-	3,3	-	633	-	612	-	-3,4	-
außerorts	1	-	5	-	X	-	18	-	27	-	-33,3	-
65 Jahre und mehr	93	-	85	-	9,4	-	780	-	773	-	0,9	-
innerorts	91	-	82	-	11,0	-	753	-	745	-	1,1	-
außerorts	2	-	3	-	X	-	27	-	28	-	-3,6	-
Andere Personen	40	2	45	1	-11,1	X	286	11	283	9	1,1	X
innerorts	26	1	39	-	-33,3	X	210	3	225	4	-6,7	X
außerorts	14	1	6	1	X	-	76	8	58	5	31,0	X
Insgesamt	9 360	1 310	8 850	1 434	5,8	-8,6	77 293	13 620	76 213	13 291	1,4	2,5
innerorts	5 945	646	5 534	797	7,4	-18,9	48 592	7 078	47 947	7 264	1,3	-2,6
außerorts	3 415	664	3 316	637	3,0	4,2	28 701	6 542	28 266	6 027	1,5	8,5
darunter:												
unter 15 Jahren	223	-	183	1	21,9	X	1 902	1	1 898	1	0,2	-
innerorts	210	-	173	1	21,4	X	1 778	1	1 777	1	0,1	-
außerorts	13	-	10	-	30,0	-	124	-	121	-	2,5	-
65 Jahre und mehr	1 384	152	1 209	178	14,5	-14,6	10 351	1 526	9 922	1 523	4,3	0,2
innerorts	955	85	839	113	13,8	-24,8	7 261	923	6 911	955	5,1	-3,4
außerorts	429	67	370	65	15,9	3,1	3 090	603	3 011	568	2,6	6,2

¹⁾ Schwerwiegender Unfall mit Sachschaden (im engeren Sinne). - ²⁾ Ohne Lastkraftwagen mit Tankauflage.

7. Straßenverkehrsunfälle und Verunglückte in Bayern im September 2016 nach Tagen

Tagesdatum Ortslage	Unfälle mit Personen- schaden	davon mit			Verunglückte			Unfälle mit schwer- wiegendem Sachschaden ¹⁾	Unfälle mit Personen- und schwer- wiegendem Sachschaden ¹⁾
		Getöteten	Schwer- verletzten	Leicht- verletzten	Getötete	Schwer- verletzte	Leicht- verletzte		
Innerorts									
1. Donnerstag	129	-	26	103	-	28	128	8	137
2. Freitag	127	-	22	105	-	22	132	10	137
3. Samstag	92	-	15	77	-	16	87	8	100
4. Sonntag	49	1	9	39	1	9	57	15	64
5. Montag	92	1	7	84	1	7	106	17	109
6. Dienstag	98	-	12	86	-	12	102	17	115
7. Mittwoch	125	-	21	104	-	22	129	6	131
8. Donnerstag	141	2	20	119	2	20	140	9	150
9. Freitag	136	1	18	117	1	18	142	11	147
10. Samstag	102	-	14	88	-	14	110	8	110
11. Sonntag	89	1	14	74	1	15	88	9	98
12. Montag	125	-	25	100	-	25	127	7	132
13. Dienstag	156	-	28	128	-	29	155	14	170
14. Mittwoch	157	-	27	130	-	27	152	9	166
15. Donnerstag	142	-	26	116	-	29	153	10	152
16. Freitag	116	1	14	101	1	15	130	14	130
17. Samstag	81	-	11	70	-	12	92	17	98
18. Sonntag	56	-	7	49	-	9	66	16	72
19. Montag	94	-	7	87	-	8	100	18	112
20. Dienstag	86	1	11	74	1	11	82	11	97
21. Mittwoch	90	2	11	77	2	11	89	8	98
22. Donnerstag	99	-	23	76	-	23	85	12	111
23. Freitag	105	-	14	91	-	16	101	13	118
24. Samstag	87	-	11	76	-	11	86	5	92
25. Sonntag	78	-	17	61	-	17	84	14	92
26. Montag	94	2	15	77	2	15	94	11	105
27. Dienstag	120	-	25	95	-	26	116	13	133
28. Mittwoch	87	-	14	73	-	14	85	6	93
29. Donnerstag	132	-	21	111	-	22	138	6	138
30. Freitag	131	-	15	116	-	16	132	4	135
Zusammen	3 216	12	500	2 704	12	519	3 288	326	3 542
Außerorts, einschließlich Autobahn									
1. Donnerstag	64	2	12	50	2	12	97	9	73
2. Freitag	65	2	18	45	2	20	63	13	78
3. Samstag	52	1	17	34	1	23	53	7	59
4. Sonntag	53	2	18	33	2	25	75	17	70
5. Montag	52	1	13	38	1	16	66	11	63
6. Dienstag	47	-	12	35	-	12	53	11	58
7. Mittwoch	71	5	18	48	5	20	81	11	82
8. Donnerstag	80	1	23	56	1	28	81	9	89
9. Freitag	85	-	24	61	-	29	103	4	89
10. Samstag	76	3	28	45	3	29	85	6	82
11. Sonntag	75	-	25	50	-	27	86	8	83
12. Montag	75	1	17	57	1	25	76	9	84
13. Dienstag	68	3	15	50	4	18	82	14	82
14. Mittwoch	62	4	11	47	4	17	80	5	67
15. Donnerstag	68	3	19	46	3	23	73	5	73
16. Freitag	60	4	13	43	4	13	64	11	71
17. Samstag	60	-	6	54	-	8	85	47	107
18. Sonntag	61	-	14	47	-	23	74	47	108
19. Montag	74	-	13	61	-	15	88	39	113
20. Dienstag	29	-	4	25	-	4	37	14	43
21. Mittwoch	37	1	5	31	1	6	41	9	46
22. Donnerstag	63	1	13	49	1	14	75	8	71
23. Freitag	56	1	6	49	1	8	80	10	66
24. Samstag	69	4	21	44	4	33	73	8	77
25. Sonntag	54	1	14	39	1	14	73	15	69
26. Montag	51	1	9	41	3	11	55	8	59
27. Dienstag	43	-	9	34	-	13	44	3	46
28. Mittwoch	43	1	13	29	1	15	45	9	52
29. Donnerstag	68	-	9	59	-	9	81	13	81
30. Freitag	82	1	21	60	1	23	102	10	92
Zusammen	1 843	43	440	1 360	46	533	2 171	390	2 233

¹⁾ Schwere Unfall mit Sachschaden (im engeren Sinne).

Noch: 7. Straßenverkehrsunfälle und Verunglückte in Bayern im September 2016 nach Tagen

Tagesdatum Ortslage	Unfälle mit Personen- schaden	davon mit			Verunglückte			Unfälle mit schwer- wiegendem Sachschaden ¹⁾	Unfälle mit Personen- und schwer- wiegendem Sachschaden ¹⁾
		Getöteten	Schwer- verletzten	Leicht- verletzten	Getötete	Schwer- verletzte	Leicht- verletzte		
Innerorts und außerorts zusammen									
1. Donnerstag	193	2	38	153	2	40	225	17	210
2. Freitag	192	2	40	150	2	42	195	23	215
3. Samstag	144	1	32	111	1	39	140	15	159
4. Sonntag	102	3	27	72	3	34	132	32	134
5. Montag	144	2	20	122	2	23	172	28	172
6. Dienstag	145	-	24	121	-	24	155	28	173
7. Mittwoch	196	5	39	152	5	42	210	17	213
8. Donnerstag	221	3	43	175	3	48	221	18	239
9. Freitag	221	1	42	178	1	47	245	15	236
10. Samstag	178	3	42	133	3	43	195	14	192
11. Sonntag	164	1	39	124	1	42	174	17	181
12. Montag	200	1	42	157	1	50	203	16	216
13. Dienstag	224	3	43	178	4	47	237	28	252
14. Mittwoch	219	4	38	177	4	44	232	14	233
15. Donnerstag	210	3	45	162	3	52	226	15	225
16. Freitag	176	5	27	144	5	28	194	25	201
17. Samstag	141	-	17	124	-	20	177	64	205
18. Sonntag	117	-	21	96	-	32	140	63	180
19. Montag	168	-	20	148	-	23	188	57	225
20. Dienstag	115	1	15	99	1	15	119	25	140
21. Mittwoch	127	3	16	108	3	17	130	17	144
22. Donnerstag	162	1	36	125	1	37	160	20	182
23. Freitag	161	1	20	140	1	24	181	23	184
24. Samstag	156	4	32	120	4	44	159	13	169
25. Sonntag	132	1	31	100	1	31	157	29	161
26. Montag	145	3	24	118	5	26	149	19	164
27. Dienstag	163	-	34	129	-	39	160	16	179
28. Mittwoch	130	1	27	102	1	29	130	15	145
29. Donnerstag	200	-	30	170	-	31	219	19	219
30. Freitag	213	1	36	176	1	39	234	14	227
Insgesamt	5 059	55	940	4 064	58	1 052	5 459	716	5 775
darunter auf Autobahnen									
1. Donnerstag	14	1	1	12	1	1	30	6	20
2. Freitag	9	1	2	6	1	2	8	2	11
3. Samstag	4	-	-	4	-	-	8	1	5
4. Sonntag	7	-	1	6	-	2	18	10	17
5. Montag	12	-	2	10	-	3	17	5	17
6. Dienstag	10	-	-	10	-	-	15	4	14
7. Mittwoch	13	1	4	8	1	4	20	6	19
8. Donnerstag	14	1	3	10	1	4	18	2	16
9. Freitag	15	-	2	13	-	2	22	1	16
10. Samstag	13	-	3	10	-	3	22	2	15
11. Sonntag	12	-	-	12	-	-	21	1	13
12. Montag	19	-	6	13	-	7	20	3	22
13. Dienstag	13	1	2	10	2	4	18	6	19
14. Mittwoch	13	-	2	11	-	2	17	1	14
15. Donnerstag	12	-	6	6	-	8	16	2	14
16. Freitag	14	-	3	11	-	3	19	4	18
17. Samstag	22	-	2	20	-	4	34	33	55
18. Sonntag	25	-	6	19	-	11	28	32	57
19. Montag	19	-	4	15	-	4	20	24	43
20. Dienstag	3	-	-	3	-	-	5	8	11
21. Mittwoch	10	-	2	8	-	2	10	1	11
22. Donnerstag	10	-	3	7	-	3	8	2	12
23. Freitag	11	-	-	11	-	-	23	1	12
24. Samstag	10	-	1	9	-	1	13	-	10
25. Sonntag	13	-	2	11	-	2	24	2	15
26. Montag	11	-	1	10	-	1	14	4	15
27. Dienstag	9	-	2	7	-	2	7	2	11
28. Mittwoch	6	-	2	4	-	2	6	3	9
29. Donnerstag	15	-	2	13	-	2	25	4	19
30. Freitag	20	-	2	18	-	3	25	3	23
Zusammen	378	5	66	307	6	82	531	175	553

¹⁾ Schwerwiegender Unfall mit Sachschaden (im engeren Sinne).

8. Getötete und Verletzte im Straßenverkehr in

Im Alter von ... bis unter ... Jahren Geschlecht	Getötete						Schwerverletzte					
	September		Zu- bzw. Abnah- me (-)	Januar - September		Zu- bzw. Abnah- me (-)	September		Zu- bzw. Abnah- me (-)	Januar - September		Zu- bzw. Abnah- me (-)
	2016	2015		2016	2015		2016	2015		2016	2015	
	Anzahl		%	Anzahl		%	Anzahl		%	Anzahl		%
unter 15	3	1	X	13	11	18,2	59	36	63,9	423	435	-2,8
männlich	2	1	X	8	7	X	38	23	65,2	253	264	-4,2
weiblich	1	-	X	5	4	X	21	13	61,5	170	171	-0,6
15 - 18	3	1	X	23	12	91,7	62	83	-25,3	549	575	-4,5
männlich	3	1	X	15	10	50,0	46	59	-22,0	381	408	-6,6
weiblich	-	-	-	8	2	X	16	24	-33,3	168	167	0,6
18 - 21	2	4	X	32	25	28,0	66	96	-31,3	708	718	-1,4
männlich	2	3	X	24	18	33,3	42	48	-12,5	449	437	2,7
weiblich	-	1	X	8	7	X	24	48	-50,0	259	281	-7,8
21 - 25	3	5	X	39	46	-15,2	81	75	8,0	670	677	-1,0
männlich	3	3	-	31	36	-13,9	56	48	16,7	441	440	0,2
weiblich	-	2	X	8	10	X	25	27	-7,4	229	237	-3,4
25 - 30	6	2	X	29	34	-14,7	77	71	8,5	657	684	-3,9
männlich	5	2	X	25	27	-7,4	56	43	30,2	445	453	-1,8
weiblich	1	-	X	4	7	X	21	28	-25,0	212	231	-8,2
30 - 35	4	-	X	29	22	31,8	63	51	23,5	426	501	-15,0
männlich	2	-	X	22	19	15,8	43	38	13,2	272	339	-19,8
weiblich	2	-	X	7	3	X	20	13	53,8	154	162	-4,9
35 - 40	2	6	X	13	26	-50,0	50	47	6,4	449	454	-1,1
männlich	2	3	X	12	20	-40,0	36	29	24,1	330	300	10,0
weiblich	-	3	X	1	6	X	14	18	-22,2	119	154	-22,7
40 - 45	4	4	-	27	28	-3,6	49	51	-3,9	490	500	-2,0
männlich	4	4	-	21	23	-8,7	34	34	-	316	329	-4,0
weiblich	-	-	-	6	5	X	15	17	-11,8	174	171	1,8
45 - 50	5	4	X	39	38	2,6	67	80	-16,3	652	720	-9,4
männlich	5	3	X	30	29	3,4	44	53	-17,0	426	486	-12,3
weiblich	-	1	X	9	9	-	23	27	-14,8	226	234	-3,4
50 - 55	8	5	X	41	40	2,5	86	92	-6,5	831	809	2,7
männlich	7	5	X	31	34	-8,8	55	64	-14,1	538	529	1,7
weiblich	1	-	X	10	6	X	31	28	10,7	293	280	4,6
55 - 60	3	3	-	28	29	-3,4	90	76	18,4	694	701	-1,0
männlich	3	3	-	20	22	-9,1	56	58	-3,4	436	458	-4,8
weiblich	-	-	-	8	7	X	34	18	88,9	258	243	6,2
60 - 65	3	3	-	20	28	-28,6	73	58	25,9	548	554	-1,1
männlich	2	2	-	15	19	-21,1	37	30	23,3	338	328	3,0
weiblich	1	1	-	5	9	X	36	28	28,6	210	226	-7,1
65 - 70	3	1	X	25	23	8,7	53	49	8,2	449	422	6,4
männlich	3	1	X	19	16	18,8	32	30	6,7	256	260	-1,5
weiblich	-	-	-	6	7	X	21	19	10,5	193	162	19,1
70 - 75	1	5	X	20	27	-25,9	62	52	19,2	430	437	-1,6
männlich	1	3	X	13	19	-31,6	30	34	-11,8	242	246	-1,6
weiblich	-	2	X	7	8	X	32	18	77,8	188	191	-1,6
75 und mehr	8	8	-	88	77	14,3	114	127	-10,2	915	1001	-8,6
männlich	7	5	X	54	42	28,6	62	60	3,3	481	517	-7,0
weiblich	1	3	X	34	35	-2,9	52	67	-22,4	434	484	-10,3
Zusammen	58	52	11,5	466	466	-	1 052	1 044	0,8	8 891	9 188	-3,2
männlich	51	39	30,8	340	341	-0,3	667	651	2,5	5 604	5 794	-3,3
weiblich	7	13	X	126	125	0,8	385	393	-2,0	3 287	3 394	-3,2
Ohne Angabe	-	-	-	-	-	-	-	-	-	-	-	-
Insgesamt	58	52	11,5	466	466	-	1 052	1 044	0,8	8 891	9 188	-3,2

Bayern nach Altersgruppen und Geschlecht

Leichtverletzte						Verunglückte insgesamt						Im Alter von ... bis unter ... Jahren ----- Geschlecht
September		Zu- bzw. Abnah- me (-)	Januar - September		Zu- bzw. Abnah- me (-)	September		Zu- bzw. Abnah- me (-)	Januar - September		Zu- bzw. Abnah- me (-)	
2016	2015		2016	2015		2016	2015		2016	2015		
Anzahl	%	Anzahl		%	Anzahl		%	Anzahl		%		
290	289	0,3	2 886	2 834	1,8	352	326	8,0	3 322	3 280	1,3 unter 15
166	179	-7,3	1 611	1 625	-0,9	206	203	1,5	1 872	1 896	-1,3 männlich
124	110	12,7	1 275	1 209	5,5	146	123	18,7	1 450	1 384	4,8 weiblich
311	281	10,7	2 399	2 323	3,3	376	365	3,0	2 971	2 910	2,1 15 - 18
209	179	16,8	1 449	1 376	5,3	258	239	7,9	1 845	1 794	2,8 männlich
102	102	-	950	947	0,3	118	126	-6,3	1 126	1 116	0,9 weiblich
461	474	-2,7	4 045	3 981	1,6	529	574	-7,8	4 785	4 724	1,3 18 - 21
259	256	1,2	2 194	2 109	4,0	303	307	-1,3	2 667	2 564	4,0 männlich
202	218	-7,3	1 851	1 872	-1,1	226	267	-15,4	2 118	2 160	-1,9 weiblich
457	496	-7,9	4 275	4 364	-2,0	541	576	-6,1	4 984	5 087	-2,0 21 - 25
247	280	-11,8	2 269	2 318	-2,1	306	331	-7,6	2 741	2 794	-1,9 männlich
210	216	-2,8	2 006	2 046	-2,0	235	245	-4,1	2 243	2 293	-2,2 weiblich
503	550	-8,5	4 562	4 452	2,5	586	623	-5,9	5 248	5 170	1,5 25 - 30
282	295	-4,4	2 445	2 354	3,9	343	340	0,9	2 915	2 834	2,9 männlich
221	255	-13,3	2 117	2 098	0,9	243	283	-14,1	2 333	2 336	-0,1 weiblich
475	430	10,5	3 623	3 555	1,9	542	481	12,7	4 078	4 078	- 30 - 35
271	254	6,7	2 001	1 928	3,8	316	292	8,2	2 295	2 286	0,4 männlich
204	176	15,9	1 622	1 627	-0,3	226	189	19,6	1 783	1 792	-0,5 weiblich
373	367	1,6	3 158	2 981	5,9	425	420	1,2	3 620	3 461	4,6 35 - 40
217	206	5,3	1 722	1 673	2,9	255	238	7,1	2 064	1 993	3,6 männlich
156	161	-3,1	1 436	1 308	9,8	170	182	-6,6	1 556	1 468	6,0 weiblich
309	321	-3,7	2 842	3 044	-6,6	362	376	-3,7	3 359	3 572	-6,0 40 - 45
179	179	-	1 536	1 664	-7,7	217	217	-	1 873	2 016	-7,1 männlich
130	142	-8,5	1 306	1 380	-5,4	145	159	-8,8	1 486	1 556	-4,5 weiblich
447	418	6,9	3 558	3 670	-3,1	519	502	3,4	4 249	4 428	-4,0 45 - 50
271	238	13,9	1 993	2 060	-3,3	320	294	8,8	2 449	2 575	-4,9 männlich
176	180	-2,2	1 565	1 610	-2,8	199	208	-4,3	1 800	1 853	-2,9 weiblich
463	449	3,1	3 667	3 648	0,5	557	546	2,0	4 539	4 497	0,9 50 - 55
263	244	7,8	2 024	2 036	-0,6	325	313	3,8	2 593	2 599	-0,2 männlich
200	205	-2,4	1 643	1 612	1,9	232	233	-0,4	1 946	1 898	2,5 weiblich
350	326	7,4	2 942	2 766	6,4	443	405	9,4	3 664	3 496	4,8 55 - 60
206	192	7,3	1 644	1 534	7,2	265	253	4,7	2 100	2 014	4,3 männlich
144	134	7,5	1 298	1 232	5,4	178	152	17,1	1 564	1 482	5,5 weiblich
276	224	23,2	2 072	1 912	8,4	352	285	23,5	2 640	2 494	5,9 60 - 65
164	119	37,8	1 133	1 037	9,3	203	151	34,4	1 486	1 384	7,4 männlich
112	105	6,7	939	875	7,3	149	134	11,2	1 154	1 110	4,0 weiblich
214	175	22,3	1 571	1 393	12,8	270	225	20,0	2 045	1 838	11,3 65 - 70
115	87	32,2	823	746	10,3	150	118	27,1	1 098	1 022	7,4 männlich
99	88	12,5	748	647	15,6	120	107	12,1	947	816	16,1 weiblich
180	135	33,3	1 236	1 307	-5,4	243	192	26,6	1 686	1 771	-4,8 70 - 75
98	64	53,1	662	678	-2,4	129	101	27,7	917	943	-2,8 männlich
82	71	15,5	574	629	-8,7	114	91	25,3	769	828	-7,1 weiblich
338	298	13,4	2 481	2 221	11,7	460	433	6,2	3 484	3 299	5,6 75 und mehr
200	153	30,7	1 371	1 166	17,6	269	218	23,4	1 906	1 725	10,5 männlich
138	145	-4,8	1 110	1 055	5,2	191	215	-11,2	1 578	1 574	0,3 weiblich
5 447	5 233	4,1	45 317	44 451	1,9	6 557	6 329	3,6	54 674	54 105	1,1 Zusammen
3 147	2 925	7,6	24 877	24 304	2,4	3 865	3 615	6,9	30 821	30 439	1,3 männlich
2 300	2 308	-0,3	20 440	20 147	1,5	2 692	2 714	-0,8	23 853	23 666	0,8 weiblich
12	2	X	49	30	63,3	12	2	X	49	30	63,3 Ohne Angabe
5 459	5 235	4,3	45 366	44 481	2,0	6 569	6 331	3,8	54 723	54 135	1,1	Insgesamt

9. Straßenverkehrsunfälle und Verunglückte in Bayern nach Unfalltypen

Unfalltyp Ortslage	2016				2015				Zu- bzw. Abnahme (-)			
	Unfälle mit Personen- schaden	Verunglückte			Unfälle mit Personen- schaden	Verunglückte			Unfälle mit Personen- schaden	Getötete	Schwer- verletzte	Leicht- verletzte
		Getötete	Schwer- verletzte	Leicht- verletzte		Getötete	Schwer- verletzte	Leicht- verletzte				
Anzahl									%			

September

Fahrunfall	1 046	24	291	915	925	14	305	789	13,1	71,4	-4,6	16,0
innerorts	517	3	111	453	391	3	104	331	32,2	-	6,7	36,9
außerorts	529	21	180	462	534	11	201	458	-0,9	90,9	-10,4	0,9
Abbiege-Unfall	605	6	119	653	539	3	95	625	12,2	X	25,3	4,5
innerorts	441	3	66	443	403	1	59	436	9,4	X	11,9	1,6
außerorts	164	3	53	210	136	2	36	189	20,6	X	47,2	11,1
Einbiegen/Kreuzenunfall	1 025	7	165	1 202	1 022	12	206	1 172	0,3	X	-19,9	2,6
innerorts	752	3	106	830	748	3	109	815	0,5	-	-2,8	1,8
außerorts	273	4	59	372	274	9	97	357	-0,4	X	-39,2	4,2
Überschreitenunfall	135	-	40	120	123	4	37	104	9,8	X	8,1	15,4
innerorts	131	-	38	118	117	3	32	103	12,0	X	18,8	14,6
außerorts	4	-	2	2	6	1	5	1	X	X	X	X
Unfall durch ruhenden												
Verkehr	110	-	14	105	77	-	12	81	42,9	-	16,7	29,6
innerorts	104	-	14	94	72	-	11	71	44,4	-	27,3	32,4
außerorts	6	-	-	11	5	-	1	10	X	-	X	10,0
Unfall im Längsverkehr	1 335	16	225	1 781	1 261	18	220	1 704	5,9	-11,1	2,3	4,5
innerorts	674	1	64	835	618	-	63	765	9,1	X	1,6	9,2
außerorts	661	15	161	946	643	18	157	939	2,8	-16,7	2,5	0,7
Sonstiger Unfall	803	5	198	683	794	1	169	760	1,1	X	17,2	-10,1
innerorts	597	2	120	515	571	-	106	540	4,6	X	13,2	-4,6
außerorts	206	3	78	168	223	1	63	220	-7,6	X	23,8	-23,6
Insgesamt	5 059	58	1 052	5 459	4 741	52	1 044	5 235	6,7	11,5	0,8	4,3
innerorts	3 216	12	519	3 288	2 920	10	484	3 061	10,1	20,0	7,2	7,4
außerorts	1 843	46	533	2 171	1 821	42	560	2 174	1,2	9,5	-4,8	-0,1

Januar - September

Fahrunfall	9 033	174	2 701	8 023	8 339	130	2 694	7 321	8,3	33,8	0,3	9,6
innerorts	3 949	29	967	3 375	3 512	20	919	3 029	12,4	45,0	5,2	11,4
außerorts	5 084	145	1 734	4 648	4 827	110	1 775	4 292	5,3	31,8	-2,3	8,3
Abbiege-Unfall	4 597	39	903	5 310	4 599	37	926	5 358	0,0	5,4	-2,5	-0,9
innerorts	3 412	17	502	3 671	3 396	12	525	3 673	0,5	41,7	-4,4	-0,1
außerorts	1 185	22	401	1 639	1 203	25	401	1 685	-1,5	-12,0	-	-2,7
Einbiegen/Kreuzenunfall	8 741	61	1 546	10 174	8 592	73	1 671	9 978	1,7	-16,4	-7,5	2,0
innerorts	6 515	14	912	7 268	6 328	17	927	6 998	3,0	-17,6	-1,6	3,9
außerorts	2 226	47	634	2 906	2 264	56	744	2 980	-1,7	-16,1	-14,8	-2,5
Überschreitenunfall	1 444	27	401	1 184	1 346	35	429	1 053	7,3	-22,9	-6,5	12,4
innerorts	1 388	19	369	1 156	1 283	26	392	1 023	8,2	-26,9	-5,9	13,0
außerorts	56	8	32	28	63	9	37	30	-11,1	X	-13,5	-6,7
Unfall durch ruhenden												
Verkehr	740	1	98	727	669	3	98	658	10,6	X	-	10,5
innerorts	695	-	90	670	623	-	86	598	11,6	-	4,7	12,0
außerorts	45	1	8	57	46	3	12	60	-2,2	X	X	-5,0
Unfall im Längsverkehr	10 724	124	1 903	14 374	10 745	137	1 896	14 244	-0,2	-9,5	0,4	0,9
innerorts	5 341	6	518	6 719	5 458	4	510	6 829	-2,1	X	1,6	-1,6
außerorts	5 383	118	1 385	7 655	5 287	133	1 386	7 415	1,8	-11,3	-0,1	3,2
Sonstiger Unfall	6 140	40	1 339	5 574	6 495	51	1 474	5 869	-5,5	-21,6	-9,2	-5,0
innerorts	4 482	17	847	4 035	4 679	21	903	4 205	-4,2	-19,0	-6,2	-4,0
außerorts	1 658	23	492	1 539	1 816	30	571	1 664	-8,7	-23,3	-13,8	-7,5
Insgesamt	41 419	466	8 891	45 366	40 785	466	9 188	44 481	1,6	-	-3,2	2,0
innerorts	25 782	102	4 205	26 894	25 279	100	4 262	26 355	2,0	2,0	-1,3	2,0
außerorts	15 637	364	4 686	18 472	15 506	366	4 926	18 126	0,8	-0,5	-4,9	1,9

Art der Verkehrsbeteiligung*)

Ab Januar 2014

Anmerkung:

Die Erläuterungen beschreiben die typische/aktuelle Zuordnung zu den Verkehrsbeteiligungsarten. Andere nicht aufgeführte, z.B. ältere Kraftfahrzeuge sind sinngemäß bzw. entsprechend ihrer Zulassung zuzuordnen.

Schlüssel- Art der Verkehrsbeteiligung mit Erläuterungen
Nr.:

Zulassungsfreie Krafräder mit Versicherungskennzeichen

- 01 Kleinkraftrad** mit Versicherungskennzeichen
2-rädrig (Moped, Mokick, Roller, Fahrzeugklasse L1e)
mit einem Hubraum von nicht mehr als 50 cm³ und einer Höchstgeschwindigkeit bis 45
bzw. bis 50 km/h
- 02 Mofa 25**, Fahrrad mit Hilfsmotor (einschl. Leichtmofas) mit einem Hubraum bis 50 cm³
und einer Höchstgeschwindigkeit bis 25 km/h
- 03 E-Bikes**
Fahrrad mit Trethilfe und einem elektromotorischen Antrieb, mit dessen Unterstützung
auch eine Fahrgeschwindigkeit zwischen 25 und 45 km/h erreicht werden kann.
- 04 Leichtes drei- und vierrädriges Kraftfahrzeug**
3-rädrig (Fahrzeugklasse L2e)
4-rädrig unter 350 kg Leermasse, bis 45 km/h und bis 50 cm³ (L6e)

Zulassungspflichtige/-freie Krafräder mit amtlichen Kennzeichen

- 11 Krafttrad** (Fahrzeugklasse L3e, L4e)
Motorrad mit einem Hubraum über 125 cm³ oder einer Nennleistung von mehr als 11
kW
- 12 Leichtkrafttrad**
(Motorrad, Motorroller, Fahrzeugklasse L3e und L4e jeweils mit Aufbauart B) über 50
bis 125 cm³ Hubraum und einer Nennleistung von nicht mehr als 11 kW
- 13 Drei- und leichtes vierrädriges Kraftfahrzeug** (Fahrzeugklasse L5e, L7e)
- 3-rädrig (über 50 cm³ und/oder über 45 km/h, Klasse L5e)
- 4-rädrig zur Personenbeförderung (bis 400 kg Leermasse und bis 15 kW, Klasse L7e)
- 4-rädrig zur Güterbeförderung (bis 550 kg Leermasse und bis 15 kW, Klasse L7e)
- 15 Kraftroller /Motorroller** (Fahrzeugklasse L3e, L4e)
mit einem Hubraum über 125 cm³ oder einer Nennleistung von mehr als 11 kW

Schlüssel-
Nr.: Art der Verkehrsbeteiligung mit Erläuterungen

21 **Personenkraftwagen** mit höchstens 9 Sitzplätzen (einschl. Fahrersitz)
Fahrzeugklasse M1, M1G mit Ausnahme der Aufbauarten SA, SC, SD
Mit Anhänger: Bitte Feld **Zusatzsignatur** ausfüllen

22 **Wohnmobil**
Mit Anhänger: Bitte Feld **Zusatzsignatur** ausfüllen

Busse

31 **Kraftomnibus, a.n.g.** auch mit Anhänger
Nicht an Oberleitungen gebundenes Kraftfahrzeug zur Personenbeförderung mit **mehr**
als 9 Sitzplätzen (einschl. Fahrersitz), die nicht den Schlüsselnummern 32 bis 34
zugeordnet werden können.

32 **Reisebus**
Bus, der im Gelegenheitsverkehr (Ausflugsfahrten, Ferienzweckreisen,
Mietomnibusverkehr) eingesetzt ist.

33 **Linienbus**
Bus, der auf einer zwischen bestimmten Ausgangs- und Endpunkten eingerichteten
regelmäßigen Verkehrsverbindung eingesetzt ist.

34 **Schulbus**
Bus, der besonders für die Schülerbeförderung eingesetzt ist und an der Stirn- und
Rückseite entsprechend gekennzeichnet ist.

35 **Oberleitungsomnibus**, auch mit Anhänger.

Güterkraftfahrzeuge

Liefer- und Lastkraftwagen, auch Dreiradkraftfahrzeug
das ausschließlich oder hauptsächlich der Beförderung von Gütern dient. (Fahrzeuge
mit Spezialaufbauten, wie z.B. Viehtransportwagen, Silofahrzeuge,
Mannschaftstransportwagen unter Schlüssel Nr. 58 und 59)

mit einem Gesamtgewicht bis einschließlich 3,5 t

40 o h n e Anhänger

42 m i t Anhänger

mit einem Gesamtgewicht über 3,5 t

44 o h n e Anhänger

46 m i t Anhänger

Liefer- und Lastkraftwagen mit Tankauflagen

Normaler Lastkraftwagen, bei dem auf der Ladefläche ein Behälter für gefährliche
Güter z.B. brennbare Flüssigkeiten, Gase, giftige oder ätzende Stoffe aufgelegt ist
(ohne Tankkraftwagen Schlüssel Nr. 57 oder 58):

43 o h n e Anhänger

48 m i t Anhänger

51 **Sattelzugmaschine**, auch mit Auflieger (Einschließlich Auflieger mit Spezialaufbau,
aber ohne Auflieger als Tankwagen).

52 **Sattelzugmaschine** mit Auflieger als Tankwagen
bei der der Auflieger zur Beförderung von gefährlichen Gütern wie z.B. brennbaren
Flüssigkeiten, Gasen, giftigen oder ätzenden Stoffen dient.

Schlüssel-
Nr.:

Art der Verkehrsbeteiligung mit Erläuterungen

- 54** **Andere Zugmaschine**, auch mit Anhänger, ohne die mit Tankwagen.
- 55** **Andere Zugmaschine** mit Tankwagen zur Beförderung von gefährlichen Gütern wie z.B. brennbaren Flüssigkeiten, Gasen, giftigen oder ätzenden Stoffen.
- 57** **Tankkraftwagen** zur Beförderung von gefährlichen Gütern wie z.B. brennbaren Flüssigkeiten, Gasen, giftigen oder ätzenden Stoffen.
- 58** **Lastkraftwagen mit Spezialaufbau**, wie Milchtankkraftwagen oder andere Tankkraftwagen als die unter Schlüssel Nr. 57 genannten, Silofahrzeuge, Viehtransportwagen, Langmaterialfahrzeuge, Betontransport- und Liefermischer, Kraftfahrzeugtransportwagen usw.
- 53** **Landwirtschaftliche Zugmaschine**, auch mit Anhänger
(Fahrzeugklasse T1, T2, T3)
- 59** **Übrige Kraftfahrzeuge**,
wie z.B. Fahrzeugklasse M1 und M1G mit Aufbauarten SC oder SD,
Krankenkraftwagen, Feuerwehrfahrzeuge, Straßenreinigungsfahrzeuge, Müllwagen,
Kanalreinigungs- und Schlammsaugwagen, Steigleitern, Abschlepp- und Kranwagen, Hub-
und Gabelstapler, Bagger, Lader, Arbeitsmaschinen für Bodenbearbeitung, Straßenbau
und -erhalt, Geräteträger für Land- und Forstwirtschaft, Prüf-, Mess-, Registrier-, Funk-
und Fernmeldewagen, Werkstattwagen, Verkaufs- und Ausstellungswagen,
Bestattungswagen, Krankenfahrstühle, Elektronische Mobilitätshilfen („Segways“) usw.
Pkw mit Wohnwagen siehe Schlüssel Nr. 21
- 61** **Straßenbahn** (Schienenfahrzeug)
- 62** **Eisenbahn** (Schienenfahrzeug), die mit Straßenbenutzern kollidierte.
- 71** **Fahrrad**
Nur wenn Personen auf dem Fahrrad fahren. Unabhängig von der Verkehrsfläche
- 72** **Pedelec**
Fahrrad mit Treithilfe und einem elektromotorischen Hilfsantrieb mit einer maximalen
Nenndauerleistung von 0,25 kW, dessen Unterstützung sich mit zunehmender
Fahrgeschwindigkeit progressiv verringert und spätestens beim Erreichen von 25 km/h
unterbrochen wird.
Fahrräder mit Elektroantrieb und Kfz-Kennzeichen siehe Schlüssel Nr. 03 (E-Bikes)
- 81** **Fußgänger**
Hierzu zählen auch Fußgänger mit Hunden oder Kinderwagen, Fahrräder schiebende
Personen sowie Kinder in Kinderwagen, spielende Kinder
Nicht als Fußgänger zu zählende Unfallbeteiligte siehe Schlüssel Nr. 93
- 84** **Fußgänger mit Sport- oder Spielgerät**
Inline-Skater, Kickboarder, Skateboarder, Rollschuhfahrer, Skiläufer, Kinderdreiräder
usw.

Schlüssel-
Nr.: Art der Verkehrsbeteiligung mit Erläuterungen

82 Handwagen, Handkarren

83 Tierführer / Treiber, die selbst oder deren Tiere in einen Unfall verwickelt sind

91 Bespannte Fuhrwerke

92 Sonstige und unbekannte Fahrzeuge

Hierzu zählen alle übrigen Fahrzeuge, auch solche mit eigenem Antrieb, aber ohne amtliches Kennzeichen. Eine Zuordnung zu dieser Position erfolgt ferner, wenn bei einem Unfall die genaue Art des Fahrzeuges wegen Unfallflucht nicht festgestellt werden kann.

93 Andere Personen

Zu Fuß Gehende, die durch ihr besonderes Verhalten bzw. verkehrsrechtliche Vorschriften sich vom normalen Fußgänger unterscheiden, wie z.B.: Straßenarbeiter, Polizeibeamte bei der Verkehrsregelung oder Unfallaufnahme, Marschkolonnen, Lastenträger. Außerdem sind hier Reiter aufzuführen sowie solche Personen, die - ohne Straßenbenutzer gewesen zu sein – unmittelbar unfallbeteiligt waren. Personen, die mit dem Fahrzeug noch in direkter Verbindung stehen, wie z.B. der entladende Fahrer eines Lastkraftwagens, der sein Fahrzeug schiebende Fahrzeugführer - Fahrräder ausgenommen-, sind nicht als "Fußgänger" oder "Andere Personen" nachzuweisen. In solchen Fällen ist das Fahrzeug (Fahrzeugführer) Unfallbeteiligter.

*) Sofern nicht separat angegeben werden Fahrzeuge mit Anhängern oder Beiwagen nach dem Zugfahrzeug eingeteilt.

Aktuelle
Veröffentlichungen

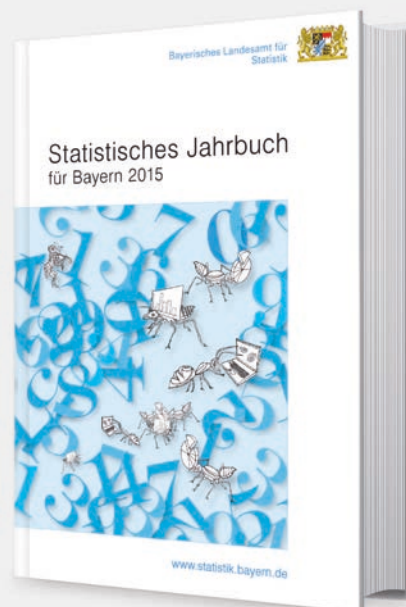


unter
q.bayern.de/webshop

Statistisches Jahrbuch für Bayern 2015

Das Statistische Jahrbuch für Bayern ist das Standardwerk der amtlichen Statistik in Bayern seit 1894. Umfassend und informativ bietet es jährlich die aktuellsten Statistikdaten über Land, Leben, Leute, Politik, Wissenschaft und Wirtschaft in Bayern an.

Auf über 600 Seiten enthält es die wichtigsten Ergebnisse aller amtlichen Statistiken – in Form von Tabellen, Graphiken oder Karten – zum Teil mit langjährigen Vergleichsdaten und Zeitreihen. Ebenso werden ausgewählte wichtige Strukturdaten für Regierungsbezirke, kreisfreie Städte und Landkreise sowie Regionen Bayerns, aber auch für alle Bundesländer und die EU-Mitgliedstaaten dargestellt. Daten aus Statistiken anderer Dienststellen und Organisationen vervollständigen das Angebot.



Preise

Buch 39,00 € | DVD (PDF) 12,00 € | Buch+DVD 46,00 € | Datei (PDF) 12,00 €



Bayern Daten 2015

Die Bayern Daten sind ein kleiner Auszug aus dem Statistischen Jahrbuch. Auf ca. 30 Seiten sind die wichtigsten bayerischen Strukturdaten aus Wirtschaft, Gesellschaft und Politik in Tabellen und Grafiken dargestellt.

Preise

Heft 0,55 € | Datei kostenlos

Bayerisches Landesamt für Statistik – Vertrieb, St.-Martin-Straße 47, 81541 München
Telefon 089 2119-3205, 0911 98208-6270 | Telefax 089 2119-3457 | vertrieb@statistik.bayern.de